

ОЦЕНОЧНЫЙ МАТЕРИАЛ 1 КЛАСС

Входная диагностическая работа по окружающему миру в 1 классе

Назначение данной работы: выявить уровень стартовых возможностей первоклассника в сформированности его знаний и представлений об окружающем мире.

Каждое задание сопровождается инструкцией его проведения и уровневой оценкой результата его выполнения.

Задание № 1.

Раскрась изображения домашних животных зеленым цветом, а изображения диких животных красным цветом.

За каждый верный ответ – 1 балл. Максимальное количество баллов – 4 балла.

Задание № 2.

Закрась кружок под рисунком, на котором изображена зима, синим цветом.

Закрась кружок под рисунком, на котором изображена весна, зеленым цветом.

Закрась кружок под рисунком, на котором изображена осень, желтым цветом.

Закрась кружок под рисунком, на котором изображена лето, красным цветом.

За каждый верный ответ – 1 балл. Максимальное количество баллов – 4 балла.

Задание № 3.

Подумай, какой предмет на картинке лишний. Зачеркни лишний предмет.

За верный ответ – 1 балл. Максимальное количество баллов – 1 балл.

Задание № 4.

Соедини стрелками, где живет каждое животное.

За каждый верный ответ – 1 балл. Максимальное количество баллов – 3 балла.

Задание № 5.

Определи профессию человека по рисунку. Обведи синим цветом предметы, которые необходимы представителю этой профессии для работы.

За каждый верный ответ – 1 балл. Максимальное количество баллов – 3 балла.

Максимальное количество баллов за работу – 15 баллов

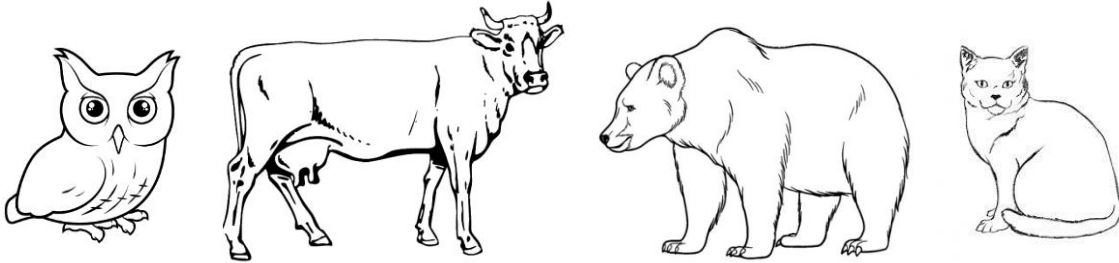
Уровни выполнения работы в баллах:

Высокий	13-15 баллов
Средний	10 – 12 баллов
Ниже среднего	8 – 9 баллов
Низкий	7 баллов и менее.

Входная диагностическая работа по окружающему миру
1 класс

Ф.И. обучающегося _____

Задание № 1.



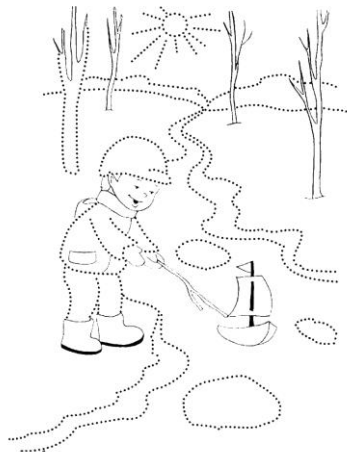
Задание № 2.



Под ногами лежат,
Зашагаешь — шуршат,
Яркие, цветные,
Краешки резные.

(Листья)

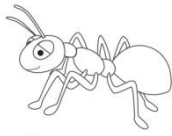
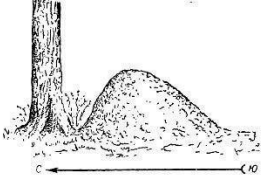
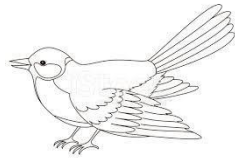
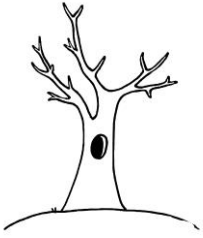
© Kucherenko.Igor



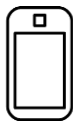
Задание № 3.



Задание № 4.



Задание № 5.





Входной тест по окружающему миру. 1 класс.

Часть 1

При выполнении заданий этой части (задания 1-7) зачеркни клеточку (x), номер которой соответствует выбранному тобой ответу.

1) На какой картинке изображена осень?

1.1

1	2	3	4
---	---	---	---



1.2

1	2	3	4
---	---	---	---

1.3

1	2	3	4
---	---	---	---

1.4

1	2	3	4
---	---	---	---

1.5

1	2	3	4
---	---	---	---

2) В какой группе перечислены времена года?

1. Понедельник, вторник, среда
2. Январь, февраль, март
3. Зима, весна, лето, осень
4. День, вечер, ночь, утро

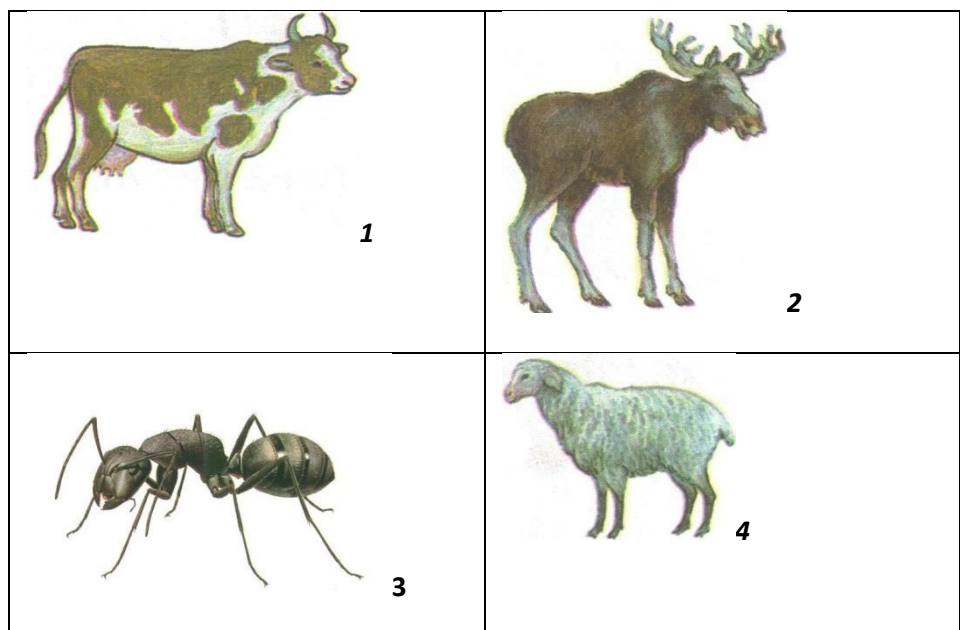
3) Какой флаг является флагом нашей страны?



4) На какой свет светофора следует переходить улицу?

1. красный
2. жёлтый
3. зелёный
4. любой

5) Какое животное живёт в муравейнике?



6) Укажи порядок последовательности событий

1.6

1	2	3	4
---	---	---	---



1



2



3



4

- 1) 3 - 4 - 2 - 1
3) 2 - 1 - 4 - 3

- 2) 4 - 1 - 3 - 2
4) 3 - 4 - 1 - 2

7) По какому номеру телефона нужно позвонить, чтобы вызвать эту машину?

1.7.

1	2	3	4
---	---	---	---



1. телефон 01

2. телефон 02

3. телефон 04

4. телефон 03

Часть 2. При выполнении заданий этой части используй цветные карандаши

8) Обведи овощи



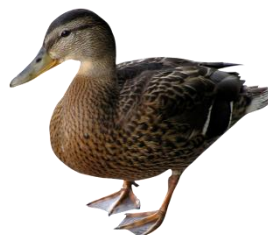
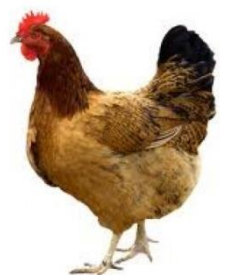
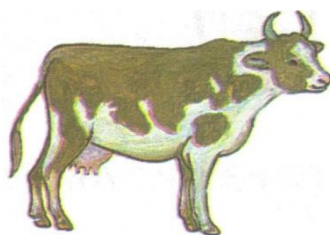


9) Таня решила угостить гостей чаем. Обведи предметы, которые потребуются Тане, чтобы накрыть на стол.



Часть 3. При выполнении задания этой части используй цветные карандаши.

10) Какие животные дают людям молоко, а какие яйца? Покажи стрелками



Входной контроль по окружающему миру.

1 класс.

Тест содержит 10 заданий, разделённых на три части.

Часть 1 задания 1-7, они предусматривают выбор единственно правильного ответа из четырёх предложенных.

Часть 2 задания 8 - 9, они требуют выполнения задания цветными карандашами: раскрась или обведи

Часть 3 - задание 10 -это задание повышенной сложности.

Оценивание тестов

Для обработки тестов учитель может пользоваться следующей системой оценивания:

- правильное выполнение всех заданий (с 1 по 9) - высокий уровень,
 - правильное выполнение семи-восьми заданий - уровень выше среднего,
 - правильное выполнение пяти-шести заданий - средний уровень,
 - если выполнено заданий меньше пяти - низкий уровень.
- Задание 10 оценивается отдельно:
- правильное выполнение задания – высокий уровень.
 - при выполнении 10 задания допущена 1 ошибка – уровень выше среднего;
 - при выполнении 10 задания допущены 2 ошибки – средний уровень.

Исправления, сделанные ребёнком, ошибкой не считаются.

Учитывая, что при поступлении в школу не все дети умеют читать, взрослый должен умело направлять первоклассника на выполнение тестовых заданий, при необходимости прочитать задание дважды, но не должен помогать его выполнению. Если педагог видит, что ребёнок затрудняется в выполнении какого-либо задания, нужно предложить ему перейти к следующему заданию.

Ключ к ответам

Часть 1

№ задания	1	2	3	4	5	6	7
ответ	1	3	3	3	3	4	4

Часть 2

№ задания	8	9
ответ	помидор, морковь, лук, капуста	чашка с блюдцем, заварной чайник, чайная ложка

Часть 3

№ задания	10
ответ	Яйца: курица, индюк, гусь, утка. Молоко: корова, коза

Стартовая работа по окружающему миру. 1 класс (входная)

Фамилия Имя _____
Класс 1 _____
Дата _____
Количество баллов _____
Уровень _____

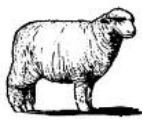
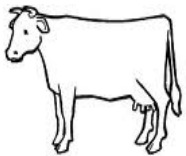
А 1. Закрась кружок красным карандашом под картинкой, на которой нарисованы занятия дошкольника, синим – занятия школьника.



А 2. Какой предмет больше всего подходит первокласснику? Закрась под ним кружок.



А 3. Найди на картинке домашних животных и закрась кружок под ними.



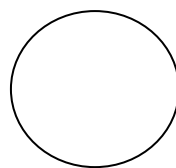
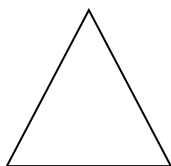
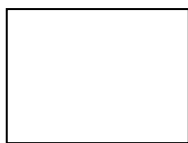
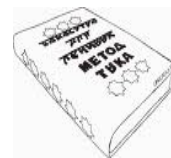
А 4. Закрась кружок под предметами, сделанными из металла.



А 5. Соедини картинки, изображающие людей разных профессий, с предметами (орудиями труда), которые им необходимы.



А 6. Соедини линией предмет с фигурой, на которую он похож.



В 7. Найди на картинках наземный транспорт. Закрась кружок под картинкой.



Назначение данной работы: выявить уровень стартовых возможностей первоклассника в сформированности его знаний и представлений об окружающем мире.

Каждое задание сопровождается инструкцией его проведения и уровневой оценкой результата его выполнения.

Задание № 1.

Закрась кружок красным карандашом под картинкой, на которой нарисованы занятия дошкольника, синим – занятия школьника.

За каждый верный ответ – 1 балл. Максимальное количество баллов – 5 баллов.

Задание № 2.

Какой предмет больше всего подходит первокласснику? Закрась под ним кружок.

За каждый верный ответ – 1 балл. Максимальное количество баллов – 1 балл.

Задание № 3.

Найди на картинке домашних животных и закрась кружок под ними.

За верный ответ – 1 балл. Максимальное количество баллов – 4 балла.

Задание № 4.

Закрась кружок под предметами, сделанными из металла.

За каждый верный ответ – 1 балл. Максимальное количество баллов – 3 балла.

Задание № 5.

Соедини картинки, изображающие людей разных профессий, с предметами (орудиями труда), которые им необходимы.

За каждый верный ответ – 1 балл. Максимальное количество баллов – 4 балла.

Задание № 6.

Соедини линией предмет с фигурой, на которую он похож.

За каждый верный ответ – 1 балл. Максимальное количество баллов – 6 баллов.

Задание № 7.

Найди на картинках наземный транспорт. Закрась кружок под картинкой.

За каждый верный ответ – 1 балл. Максимальное количество баллов – 2 балла.

Максимальное количество баллов за работу – 25 баллов

Уровни выполнения работы в баллах:

Высокий	23-25 баллов
Средний	18 – 22 баллов
Ниже среднего	13 – 17 баллов
Низкий	12 баллов и менее.

**ИТОГОВАЯ КОМПЛЕКСНАЯ РАБОТА
1 КЛАСС**

О.Б.Логинова, С.Г. Яковлева. Мои достижения. Итоговые комплексные работы 1 класс

**Промежуточная аттестация
ИТОГОВАЯ КОНТРОЛЬНАЯ РАБОТА**

Фамилия Имя _____

Класс 1 _____

Дата _____

Количество баллов _____

Уровень _____

1. Рассмотрите рисунки. Зелёным карандашом подчеркните предметы живой природы, синим – предметы неживой природы. (6 баллов)



2. Соотнеси стрелками, что из чего сделано. (4 балла)

каша	дерево
стол	яблоко
платье	хлопок
сок	овёс

3. Назови одним словом. (6 баллов)

Картофель, огурцы, репа, морковь _____

Собака, кошка, корова, лошадь _____

Троллейбус, трамвай, автобус, маршрутное такси _____

4. Укажи, из какой части растения бабушка достанет семена для посадки на следующий год? (1 балл)

- из стебля
- из цветка
- из плода

5. Раскрась шаблон в порядке расположения цветов радуги.

(7 баллов)

6. Дети изображали насекомых. Отметь, сколько ног они должны нарисовать каждому насекомому?

(1 балл)

- четыре ноги
- шесть ног
- восемь ног

7. Выбери правильный ответ.

На вопрос, чем рыбы отличаются от других животных, дети отвечали так:

(1 балл)

- Рыбы умеют плавать.
- У рыб есть чешуя.
- Рыбы могут дышать под водой.

8. Обведи ответ.

Кто не является птицей?

(1 балл)

Летучая мышь



ПИНГВИН



петух



9. Чем звери отличаются от других животных?

- они больше;
- они умеют хорошо бегать;
- их тело покрыто шерстью;

(1 балл)

10. Чтобы изобразить модель Земли, нужно выбрать заготовку в форме:

(1балл)

- круга;
- шара;
- овала;

11. Какое слово подходит для описания снега?

(1 балл)

- твёрдый;
- хрупкий;
- рыхлый;

12. Отметь звезду?

(1 балл)

- Солнце;
- Земля;
- Луна;

13. Запиши по порядку названия весенних месяцев.

(3 балла)

1. _____
2. _____
3. _____

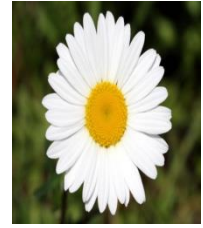
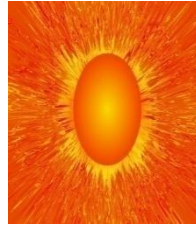
2 вариант

Фамилия Имя _____
Класс 1 _____
Дата _____
Количество баллов _____
Уровень _____

1. Рассмотрни рисунки.

Зелёным карандашом подчеркни предметы живой природы,
синим – предметы неживой природы,
красным – предметы, сделанные руками человека.

(1 - 6 баллов)



2. Соотнеси стрелками, что из чего сделано.

(1 - 4 балла)

каша	дерево
стул	груша
рубашка	хлопок
сок	пшено

3. Назови одним словом.

(6 балла)

Помидор, перец, репа, морковь - _____

Лошадь, коза, кошка, корова, - _____

Автобус, троллейбус, трамвай, такси - _____

4. Укажи, из какой части растения бабушка достанет семена для посадки на следующий год? (1 балл)

- из стебля
 из цветка
 из плода

5. Раскрась шаблон в порядке расположения цветов радуги.

(7 баллов)

6. Дети изображали паука. Отметь, сколько ног они должны нарисовать пауку?

(1 балл)

- четыре ноги
- шесть ног
- восемь ног

7. Выбери правильный ответ.

На вопрос, чем птицы отличаются от других животных, дети отвечали так:

(1 балл)

- Птицы умеют летать.
- У птиц есть перья.
- Птицы могут откладывать яйца.

8. Обведи ответ.

(1 балл)

Кто не является птицей?

Летучая мышь



ПИНГВИН



петух



9. Чем звери отличаются от других животных?

(1 балл)

- они больше;
- они умеют хорошо бегать;
- их тело покрыто шерстью;

10. Чтобы изобразить модель Земли, нужно выбрать заготовку в форме:

(1балл)

- круга;
- шара;
- овала;

11. Укажи, какого цвета вода:

(1 балл)

- бесцветная;
- белая;
- голубая;

12. Вокруг чего движется Земля?

(1 балл)

- вокруг Солнца;
- вокруг Луны;
- вокруг Марса;

13. Запиши по порядку названия осенних месяцев.

(3 балла)

1. _____
2. _____

3. _____

Критерии оценивания работы

30 – 34 балл --- справился на отлично
24 – 29 баллов --- справился хорошо
18 – 23 баллов --- справился удовлетворительно
0 – 17 баллов --- не справился

Количество допущенных ошибок	Объём правильно выполненной работы	Уровень достижений
Без ошибок	90% - 100%	Повышенный (5)
1 -2 ошибки	66% - 89%	Базовый (4) (3)
3 -4 ошибки	50% - 65%	
Более 5 ошибок	ниже 50%	Низкий (2)

Критерии и нормы оценки предметных умений по окружающему миру

Оценивание письменных работ

В основе данного оценивания лежат следующие показатели: правильность выполнения и объем выполненного задания.

Классификация ошибок и недочетов, влияющих на снижение оценки

Ошибки:

- неправильное определение понятия, замена существенной характеристики понятия несущественной;
- нарушение последовательности в описании объекта (явления) в [тех случаях](#), когда она является существенной;
- неправильное раскрытие (в рассказе-рассуждении) причины, закономерности, условия протекания того или иного изученного явления;
- ошибки в сравнении объектов, их классификации на группы по существенным признакам;
- незнание фактического материала, неумение привести самостоятельные примеры, подтверждающие высказанное суждение;
- отсутствие умения выполнить рисунок, схему, неправильное заполнение таблицы;
- отсутствие умения подтвердить свой ответ схемой, рисунком, иллюстративным материалом;
- ошибки при постановке опыта, приводящие к неправильному результату;
- отсутствие умения ориентироваться на карте и плане, затруднения в правильном показе изученных объектов (природоведческих и исторических).

Недочеты:

- преобладание при описании объекта несущественных его признаков;
- неточности при выполнении рисунков, схем, таблиц, не влияющих отрицательно на результат работы;
- отсутствие обозначений и подписей;
- отдельные нарушения последовательности операций при проведении опыта, приводящие к неправильному результату;

- неточности в определении назначения прибора;
- неточности при нахождении объекта на карте.

ОЦЕНОЧНЫЙ МАТЕРИАЛ

2 класс

ВХОДНАЯ КОНТРОЛЬНАЯ РАБОТА ПО ОКРУЖАЮЩЕМУ МИРУ

2 класс

Назначение данной работы: выявить уровень знаний второклассника на начало учебного года, проверить сформированность его знаний и представлений об окружающем мире.

Каждое задание сопровождается инструкцией его проведения и уровневой оценкой результата его выполнения.

Задание № 1.

Что относится к неживой природе?

За каждый верный ответ – 1 балл. Максимальное количество баллов – 1 балл.

Задание № 2.

Что относится к живой природе?

За каждый верный ответ – 1 балл. Максимальное количество баллов – 1 балл.

Задание № 3.

Что не относится к природе?

За верный ответ – 1 балл. Максимальное количество баллов – 1 балл.

Задание № 4.

Без чего животные на Земле смогут обойтись?

За каждый верный ответ – 1 балл. Максимальное количество баллов – 1 балл.

Задание № 5.

Почему комнатные растения ставят ближе к окнам?

За каждый верный ответ – 1 балл. Максимальное количество баллов – 1 балл.

Задание № 6.

Выбери строчки из гимна.

За каждый верный ответ – 1 балл. Максимальное количество баллов – 1 балл.

Задание № 7.

Запиши, где ты живёшь.

За каждый верный ответ – 1 балл. Максимальное количество баллов – 6 баллов.

Задание № 8.

Что нужно для питания растений?

За каждый верный ответ – 1 балл. Максимальное количество баллов – 3 балла.

Задание № 9.

Напиши, почему нужно озеленять город? (1 – 2 предл.)

За каждый верный ответ – 1 балл. Максимальное количество баллов – 3 балла.

Максимальное количество баллов за работу – 18 баллов

Уровни выполнения работы в баллах:

Уровень	Оценка	Баллы
Высокий	5	17-18 баллов
Средний	4	13 – 16 баллов
Ниже среднего	3	9 – 12 баллов
Низкий	2	8 баллов и менее.

ВХОДНАЯ КОНТРОЛЬНАЯ РАБОТА ПО ОКРУЖАЮЩЕМУ МИРУ

Фамилия Имя _____

Класс 2 _____

Дата _____

Количество баллов _____

1. Что относится к неживой природе? (1 балл)

- 1) куст 2) гриб 3) ручей 4) рак

2. Что относится к живой природе? (1 балл)

- 1) вулкан 2) дуб 3) сосулька 4) звезда

3. Что не относится к природе? (1 балл)

- 1) гвоздь 2) камень 3) Луна 4) воздух

4. Без чего животные на Земле смогут обойтись? (1 балл)

- 1) без солнечного света 2) без воды 3) без воздуха 4) без зоопарка

5. Почему комнатные растения ставят ближе к окнам? (1 балл)

- 1) для красоты
2) чтобы легче было ухаживать
3) чтобы они получали достаточно света
4) чтобы освободить место

6. Выбери строчки из гимна. (1 балл)

1) «Широка страна моя родная,
Много в ней лесов, полей и рек...»

2) «Россия – священная наша держава,
Россия – любимая наша страна...»

3) «С чего начинается Родина?
С картинки в твоём букваре...»

7. Запиши, где ты живёшь. (1- 6 баллов)

Планета _____

Страна _____

Город _____

Улица _____

Дом _____

Квартира _____

8. Что нужно для питания растений? (1 – 3 балла)

- 1) солнечный свет 2) вода 3) воздух 4) песок

9. Напиши, почему нужно озеленять город? (1 – 2 предл.) (1-3 балла)

Фамилия Имя _____
Класс 2 _____
Дата _____
Количество баллов _____
Уровень _____

1. Что относится к живой природе? (1 балл)

- 1) куст 2) камень 3) ручей 4) песок

2. Что относится к неживой природе? (1 балл)

- 1) паук 2) дуб 3) лось 4) звезда

3. Что не относится к природе? (1 балл)

- 1) кирпич 2) ручей 3) Земля 4) воздух

4. Без чего животные на Земле смогут обойтись? (1 балл)

- 1) без солнечного света 2) без воды 3) без воздуха 4) без зоопарка

5. Какие народы населяют России? (1 балл)

- 1) Русские, татары, чувашы, мордва, чукчи.
2) Северяне, южане, москвичи, сибиряки, горцы.
3) Итальянцы, французы, испанцы, американцы, австралийцы.

6. Почему в цветочных горшках рыхлят почву? (1 балл)

- 1) растениям нужен свет
2) растениям нужен уход
3) растениям нужен воздух
4) для красоты

7. Запиши, где ты живёшь. (1-6 баллов)

Планета _____
Страна _____
Город _____
Улица _____
Дом _____
Квартира _____

8. Что нужно для питания растений? (1-3 балла)

- 1) солнечный свет 2) вода 3) воздух 4) песок

9. Напиши, как можно оберегать природу. (1-2 предл.) (1-3 балла)

Тематическая проверочная работа по разделу "Человек и общество»

Спецификация тестирования

1. Назначение тестирования

Установить степень усвоения учащимися темы «Где мы живем», способствовать формированию навыков самоконтроля, самостоятельности. Работа охватывает содержание, включенное в учебно-методический комплект по окружающему миру, используемый во 2-х классах.

2. Перечень нормативных документов и методических рекомендаций, определяющих содержание контрольной работы.

Содержание и основные характеристики проверочных материалов определяются на основе следующих документов:

– Программа для начальных классов общеобразовательных учреждений «Окружающий мир» 2 класс. Автор: » А.А. Плешакова. Москва, Просвещение, 2014 г.

-Федерального государственного образовательного стандарта начального общего образования обучающихся с ограниченными возможностями здоровья;

-Примерная адаптированная основная образовательная программа начального общего образования (вариант 7.1)

3. Общие требования к процедуре проведения контрольной работы.

При проведении диагностической работы предусматривается строгое соблюдение порядка организации и проведения независимой диагностики.

Дополнительные материалы и оборудование не используются.

Характеристика структуры и содержания контрольной работы

Тест состоит из 10 заданий: 10 заданий базового уровня.

В работу включены задания базового и повышенного уровня сложности.

1. группа - задания базового уровня (Б), проверяющие освоение базовых знаний и умений по предмету. Обучающимся предлагаются стандартные задания, аналогичные тем, с которыми они встречались на уроках. Таких заданий – 84%.
2. группа – задания повышенного (П) уровня сложности, проверяющие способность обучающихся действовать в ситуациях, в которых нет явного указания на способ выполнения – 8%.
3. группа – задания повышенной сложности, проверяющие способность обучающихся решать учебные или практические задачи, в которых нет явного указания на способ выполнения, а ученик должен сам сконструировать способ решения, комбинируя известные ему способы либо привлекая знания из разных предметов – 8%.

Тематическая проверочная работа по разделу "Человек и общество»

Фамилия Имя _____

Класс 2 _____

Дата _____

Количество баллов _____

Уровень _____

1. Ребята смотрели по телевизору торжественное открытие Олимпиады. Помогите им узнать нашу команду.



2. Учительница попросила вспомнить первые строки гимна России.

Надя сказала:

«Широка страна моя родная,
Много в ней лесов, полей и рек...»

Коля сказал:

«Россия — священная наша держава,
Россия — любимая наша страна...»

Витя сказал:

«С чего начинается Родина?
С картинки в твоём букваре...»

Кто из ребят верно назвал строки гимна?

● Надя ● Коля ● Витя

3. Ребята получили задание: привести примеры народов России. Вот что они сказали.

- Серёжа: «Русские, татары, чувашаи, мордва, чукчи».
- Даша: «Северяне, южане, москвичи, сибиряки, горцы».
- Витя: «Итальянцы, французы, испанцы, американцы, австралийцы».

Кто ответил верно?

4. Серёжа и Даша сравнивали городской и сельский дома.

- Серёжа сказал: «В городском и сельском домах есть освещение, отопление, водопровод».
- Даша сказала: «Городской дом — многоквартирный, а сельский рассчитан на одну семью».

Кто из ребят назвал черты сходства городского и сельского домов?

5. Ребята принесли фотографии для выставки «Природы дивная краса». Какая фотография НЕ подойдёт для этой выставки?

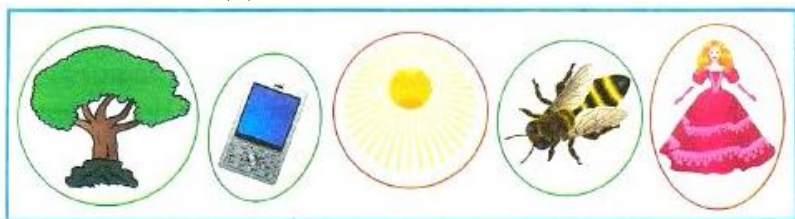


6. Учительница попросила привести примеры объектов природы. Вот что сказали ребята.

- Серёжа: «Птица, рыба, жук, камень, гриб».
- Ира: «Солнце, Луна, облако, куст, цветочный горшок».
- Коля: «Ворона, заяц, одуванчик, мухомор, медведь».

Кто из ребят допустил ошибку?

7. Даша, Витя и Олег получили задание: обвести на рисунке объекты природы зелёным карандашом, а предметы рукотворного мира — красным. Вот что сделала Даша:

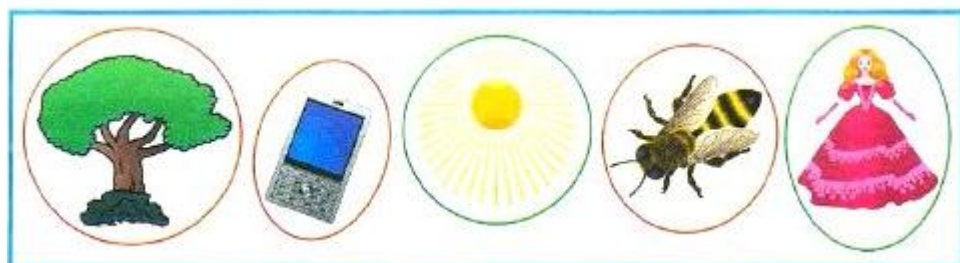


Правильно ли Даша выполнила задание?

Да Нет

8. Витя получил то же задание, что и Даша.

Вот что сделал Витя:

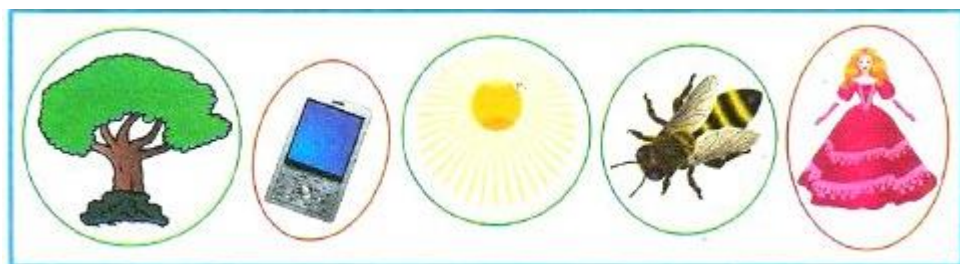


Правильно ли Витя выполнил задание?

Да Нет

9. Олег получил то же задание, что и Даша и Витя.

Вот что сделал Олег:



Правильно ли Олег выполнил задание?

Да Нет

10. Вот какие случаи произошли с ребятами.

- В холодный зимний день Саша проходил во дворе мимо кормушки для птиц. Он заметил, что в ней нет корма. Саша пришёл домой и стал заниматься своими делами. О птицах он так и не вспомнил.
- Ранней весной два брата, Игорь и Валера, гуляли в парке. Они увидели на стволе одной из берёз ранку, из которой вытекал сок. Ребята вернулись домой, попросили у папы кусочек садового вара и замазали ранку на берёзе.
- Летним вечером подруги Женя и Вика сидели в сквере на скамейке. Они разговаривали и ели конфеты, чипсы, попкорн. Когда они ушли, на скамейке и возле неё остались обёртки от конфет, пакетики из-под чипсов и попкорна.

Чьё отношение к окружающему миру вы назвали бы добрым, бережным, заботливым?

- Отношение Саши
- Отношение Игоря и Валеры
- Отношение Жени и Вики

Ключи .

- 1 задание – правильный ответ «Снимок №1» - 1 балл
 - 2 задание - правильный ответ дал Коля - 1 балл
 - 3 задание – правильный ответ дал Серёжа – 1 балл
 - 4 задание – правильный ответ дал Серёжа – 1 балл
 - 5 задание – правильный ответ «Набор глиняной посуды» - 1 балл
 - 6 задание – правильный ответ «Ошибку допустила Ира» - 1 балл
 - 7 задание – правильный ответ «Нет» - 1балл
 - 8 задание – правильный ответ «Нет» - 1балл
 - 9 задание – правильный ответ «Да» - 1балл
 - 10 задание – правильный ответ «Отношение Саши» - 1балл
- Максимальное количество баллов – 10
- 9-10 баллов----- 5
- 7 – 8 баллов -----4
- 5 – 6 баллов ----- 3
- 0 – 5 баллов -----2

КОНТРОЛЬНАЯ РАБОТА ЗА 1 ПОЛУГОДИЕ ПО ОКРУЖАЮЩЕМУ МИРУ

1.Назначение контрольной работы

Контрольная работа предназначена для проверки знаний учащихся за первое полугодие обучения в образовательном учреждении по предметной области «Окружающий мир» за курс 2 класса.

Цель работы: проверка и оценка способности обучающихся 2 класса применять знания, полученные в процессе изучения окружающего мира для решения разнообразных задач учебного и практического характера.

2. **Перечень нормативных документов и методических рекомендаций, определяющих содержание контрольной работы.**

- Программа «окружающий мир». Автор Плешакова А.А. УМК «Школа России».
- Федерального государственного образовательного стандарта начального общего образования обучающихся с ограниченными возможностями здоровья;
- Примерная адаптированная основная образовательная программа начального общего образования (вариант 7.1)

3. **Общие требования к процедуре проведения контрольной работы.**

При проведении диагностической работы предусматривается строгое соблюдение порядка организации и проведения независимой диагностики. Дополнительные материалы и оборудование не используются.

4. **Время выполнения работы**

На выполнение всей работы отводится 40 минут.

5. **Характеристика структуры и содержания контрольной работы**

В работу включены задания базового и повышенного уровня сложности .

«Б» - задания базового уровня, проверяющие освоение базовых знаний и умений по предмету.

Обучающимся предлагаются стандартные задания, аналогичные тем, с которыми они встречались на уроках.

«П» – задания повышенной сложности, проверяющие способность обучающихся решать учебные или практические задачи, в которых нет явного указания на способ выполнения, а ученик должен сам сконструировать способ решения, комбинируя известные ему способы либо привлекая знания из разных предметов .

В работе используются следующие типы заданий:

- Задания с выбором ответа, к каждому из которых приводится 4 варианта ответа, из которых верен только 1;
- Задания с кратким ответом на установление соответствия, в которых предлагается установить взаимно однозначное соответствие для различных объектов;
- Задания с развернутым ответом, в которых необходимо привести полный ответ.

КОНТРОЛЬНАЯ РАБОТА ЗА 1 ПОЛУГОДИЕ ПО ОКРУЖАЮЩЕМУ МИРУ 1 вариант.

Фамилия Имя _____
Класс 2 _____
Дата _____
Количество баллов _____
Уровень _____

1. Укажи явление природы: (1 балл)

а) лёд б) река в) восход г) луна

2. Как называется страна, в которой мы живём? _____ (1 балл)

3. Животное, у которого 6 ног – это _____ (1 балл)

**4. Запиши растения по группам: берёза, смородина, ромашка, камыш, малина, тополь.
(1 – 6 баллов)**

Травы	Кустарники	Деревья

**5. Запиши животных по группам: слон, воробей, комар, голубь, карась, волк, стрекоза, щука.
Подпиши название этих групп. (1 – 12 баллов)**

Это -	Это -	Это -	Это -

6. Допиши определение. (1 балл)

Красная книга – это книга, которая содержит сведения о

7. Восемь градусов мороза записываются так: (1 балл)

- А) +8С
- Б) –8С
- В) – 8 г

8. Запиши по порядку следующие за осенью времена года: (1 – 3 балла)

Осень, _____, _____, _____

9. Перечисли, что может загрязнять воздух. (1 – 3 балла)

Загрязняет:

10. Запиши номера телефонов, по которым вызывают: (1 – 2 балла)

Пожарных _____

Службу спасения _____

11. Вспомни правила дорожного движения. Зачем их нужно соблюдать? (1 – 3 балла)

33 – 34 баллов ---- 5

25 – 32 баллов ----4

17 – 24 баллов ----3

0- 16 баллов -----2

КОНТРОЛЬНАЯ РАБОТА ЗА 1 ПОЛУГОДИЕ ПО ОКРУЖАЮЩЕМУ МИРУ

2 вариант

Фамилия Имя _____

Класс 2 _____

Дата _____

Количество баллов _____

Уровень _____

1. Укажи предмет неживой природы: (1 балл)

а) трава б) скамейка в) камень г) кузнечик

2. Как называется столица нашей страны? _____ (1 балл)

3. Животное, тело которого покрыто перьями, называется _____ (1 балл)

4. Запиши растения по группам: *липа, смородина, ландыш, клён, одуванчик, сирень.* (1 – 6 баллов)

Травы	Кустарники	Деревья

5. Запиши животных по группам: комар, лось, голубь, жук, карась, волк, лещ, орёл.
Подпиши название этих групп. (1 – 12 баллов)

Это -	Это -	Это -	Это -

6. Допиши определение. (1 балл)
Красная книга – это книга, которая содержит сведения о

7. Восемь градусов тепла записываются так: (1 балл)

- А) +8 С
- Б) – 8 С
- В) + 8 г

8. Запиши по порядку осенние месяцы: (1 – 3 балла)
 _____, _____, _____

9. Перечисли, что может загрязнять воду. (1 – 3 балла)
Загрязняет:

10. Запиши номера телефонов, по которым вызывают: (1 – 2 балла)

Полицию _____
Скорую помощь _____

11. Зачем нужно соблюдать правила дорожного движения? (1 – 3 балла)

33 – 34 баллов ---- 5
 25 – 32 баллов ----4
 17 – 24 баллов ----3
 0- 16 баллов -----2

Тематическая проверочная работа по теме «Человек и природа»

Фамилия Имя _____
Класс 2 _____
Дата _____
Количество баллов _____
Уровень _____

1. Дополни определение.

_____ - это книга, в которой содержатся все полные сведения, относящиеся к редким и исчезающим растениям и животным.

2. Приведи по одному примеру растений:

Дерево - _____

Кустарник - _____

Травы - _____

3. Укажи стрелкой к какой группе относятся эти животные.

рыбы	жабы, лягушки
птицы	змея, крокодил
млекопитающие	хариус, сёмга, нельма
насекомые	галка, попугай, синица
земноводные	собака, лев, крот
пресмыкающиеся	мошка, муха, майский жук

4. Определи вид культурного растения. Запиши их в таблицу.

Хлопок, пшеница, роза, морковь, яблоко.

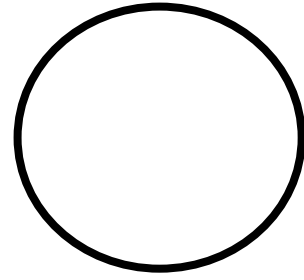


5. Какую пользу приносят домашние животные? Приведи 3 примера.

- 1 _____
- 2 _____
- 3 _____

6. Напиши название любого заповедника Республики Коми.

7. Предложи одно правило поведения в заповеднике. Придумай и нарисуй экологический знак к этому правилу.



**Тематическая проверочная работа
по теме «Человек и природа»**

Ф.И _____ **Класс** _____

1. Дополни определение.

_____ - это книга, в которой содержатся все полные сведения, относящиеся к редким и исчезающим растениям и животным.

2. Приведи по одному примеру растений:

Дерево - _____

Кустарник - _____

Травы - _____

3. Укажи стрелкой к какой группе относятся эти животные.

рыбы
птицы
млекопитающие
насекомые
земноводные
пресмыкающиеся

жабы, лягушки
змея, крокодил
хариус, сёмга, нельма
галка, попугай, синица
собака, лев, крот
мошка, муха, майский жук

4. Определи вид культурного растения. Запиши их в таблицу.

Хлопок, пшеница, роза, морковь, яблоко.

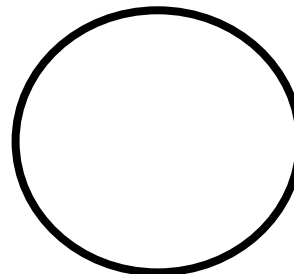


5. Какую пользу приносят домашние животные? Приведи 3 примера.

- 1 _____
- 2 _____
- 3 _____

6. Напиши название любого заповедника Республики Коми.

7. Предложи одно правило поведения в заповеднике. Придумай и нарисуй экологический знак к этому правилу.



2 КЛАСС

О.Б.Логинова, С.Г. Яковлева. Мои достижения. Итоговые комплексные работы 2 класс

Промежуточная аттестация ИТОГОВАЯ КОНТРОЛЬНАЯ РАБОТА.

1. Назначение итоговой контрольной работы

Итоговая контрольная работа предназначена для проведения промежуточной аттестации учащихся в образовательном учреждении по предметной области «Окружающий мир» за курс 2 класса.

Цель работы: проверка и оценка способности обучающихся 2 класса применять знания, полученные в процессе изучения окружающего мира для решения разнообразных задач учебного и практического характера.

3. **Перечень нормативных документов и методических рекомендаций, определяющих содержание контрольной работы.**

- Программа «окружающий мир». Автор Плешакова А.А. УМК «Школа России».
- Федерального государственного образовательного стандарта начального общего образования обучающихся с ограниченными возможностями здоровья;
- Примерная адаптированная основная образовательная программа начального общего образования (вариант 7.1)

4. **Общие требования к процедуре проведения контрольной работы.**

При проведении диагностической работы предусматривается строгое соблюдение порядка организации и проведения независимой диагностики. Дополнительные материалы и оборудование не используются.

5. **Время выполнения работы**

На выполнение всей работы отводится 40 минут.

6. **Характеристика структуры и содержания контрольной работы**

В работу включены задания базового и повышенного уровня сложности .

«Б» - задания базового уровня, проверяющие освоение базовых знаний и умений по

предмету.

Обучающимся предлагаются стандартные задания, аналогичные тем, с которыми они встречались на уроках.

«П» – задания повышенной сложности, проверяющие способность обучающихся решать учебные или практические задачи, в которых нет явного указания на способ выполнения, а ученик должен сам сконструировать способ решения, комбинируя известные ему способы либо привлекая знания из разных предметов .

В итоговой работе используются следующие типы заданий:

- Задания с выбором ответа, к каждому из которых приводится 4 варианта ответа, из которых верен только 1;
- Задания с кратким ответом на установление соответствия, в которых предлагается установить взаимно однозначное соответствие для различных объектов;
- Задания с развернутым ответом, в которых необходимо привести полный ответ.

Промежуточная аттестация
ИТОГОВАЯ КОНТРОЛЬНАЯ РАБОТА ПО ОКРУЖАЮЩЕМУ МИРУ
1 вариант

Фамилия Имя _____

Класс 2 _____

Дата _____

Количество баллов _____

Уровень _____

1. Что производит промышленность? Выбери верный ответ.

(1 балл)

- А) автомобили, телевизоры, компьютеры, часы, мебель, одежду.
- Б) зерно, картофель, капусту, морковь, яблоки.

2. Что такое объекты природы? Обведи номер правильного ответа.

(1 балл)

- А) Объекты природы – это то, что нас окружает, но не создано человеком.
- Б) Объекты природы – это предметы, созданные человеком из природных материалов – дерева, камня, глины.
- В) Объекты природы – это разнообразные вещи, автомобили, дома.

3. Отметь верное описание герба России.

(1 балл)

- А) На синем фоне изображён крест белого цвета, окружённый лавровым венком.
- Б) На прямоугольном полотнище три горизонтальные полосы – белая, синяя и красная.
- В) На красном фоне изображён двуглавый орёл золотого цвета.

4. Найди пример связи между человеком и природой. Отметь верный ответ.

(1 балл)

- А) Человек читает книгу.
- Б) Человек смотрит телевизор.
- В) Человек дышит воздухом.

5. Что НЕ нужно делать, ухаживая за комнатными растениями? Отметь верный ответ.

(1 балл)

- А) Размещать растения ближе к свету.
- Б) Поливать растения ледяной водой.
- В) Протирать листья растений влажной губкой или тряпкой.
- Г) Рыхлить почву в цветочных горшках.

6. Впиши в таблицу примеры частей тела и органов человека, выбрав их из списка.

(1-6 баллов)

Голова, головной мозг, шея, туловище, сердце, желудок.

Внешнее строение тела человека	Внутреннее строение тела человека
1.	1.
2.	2.
3.	3.

7. Как правильно переходить улицу по пешеходному переходу? Заполни пропуски в тексте. (1-4 балла)

Переходить проезжую часть можно только на _____ сигнал светофор. Сначала нужно посмотреть _____, затем посмотреть _____, а посередине проезжей части посмотреть _____.

8. Вспомни, что относится к семейным традициям. Отметь верный ответ. (1 балл)

- А) Всегда вежливо разговаривать друг с другом в семье.
- Б) В семье все моют руки перед едой, а по утрам и вечерам чистят зубы.
- В) Всегда встречать Новый год дома, всей семьёй наряжать ёлку, дарить друг другу подарки.

9. Какими словами в подходящих случаях можно заменить слово «Здравствуй!»? (1-3 балла)

10. Напиши правила поведения в общественном транспорте? (1-3 балла)

21 – 22 балла -----5

16 – 20 балл -----4

11 – 15 баллов ----- 3

0 – 10 баллов -----2

**Промежуточная аттестация
ИТОГОВАЯ КОНТРОЛЬНАЯ РАБОТА ПО ОКРУЖАЮЩЕМУ МИРУ**

2 вариант

Фамилия Имя _____
Класс 2 _____
Дата _____
Количество баллов _____
Уровень _____

1. Отметь ответ, где перечислены учреждения культуры. (1 балл)

- А) Музей, театр, школа, университет, библиотека.
- Б) Библиотека, лицей, гимназия, цирк, музей.
- В) Театр, выставочный зал, концертный зал, музей, библиотека.

2. Что такое рукотворный мир? Отметь правильный ответ. (1 балл)

- А) Рукотворный мир – это, то что нас окружает: вода, воздух, земля.
- Б) Рукотворный мир – это, то что создано людьми, например автомобили, компьютеры, дома.
- В) Рукотворный мир – это животные и растения.

3. Перечисли цвета Государственного флага Российской Федерации (сверху вниз).

(1 балл)

4. Найди пример связи между живой и неживой природой. Отметь правильный ответ. (1 балл)

- А) Лошадь пьёт воду.
- Б) корова ест траву.
- В) Бабочка опыляет растения.

5. Что НЕ нужно делать, ухаживая за обитателями живого уголка? Отметь правильный ответ.

(1 балл)

- А) Чистить клетки
- Б) Кормить и поить животных.
- В) Выпускать животных гулять на улицу.
- Г) Ласково разговаривать с животными.

6. Впиши в таблицу примеры частей тела и органов человека, выбрав их из списка. (1-6 баллов)

Голова, головной мозг, шея, туловище, сердце, желудок.

Внешнее строение тела человека	Внутреннее строение тела человека
1.	1.
2.	2.
3.	3.

7. Как правильно переходить улицу по пешеходному переходу? Заполни пропуски в тексте. (1-4 балла)

Переходить проезжую часть можно только на _____ сигнал светофор. Сначала нужно посмотреть _____, затем посмотреть _____, а посередине проезжей части посмотреть _____.

8. Вспомни, что относится к семейным традициям. Отметь верный ответ. (1 балл)

- А) Папа каждое воскресенье ездит на рыбалку.
- Б) Всей семьёй каждое лето ходим в поход.
- В) Бабушка всегда ходит за покупками в один и тот же магазин.

9. Какими словами в подходящих случаях можно заменить слова «До свидания!»? (1-3 балла)

10. Напиши правила поведения в кинотеатре ? (1-3 балла)

21 – 22 балла -----5

16 – 20 балл -----4

11 – 15 баллов ----- 3

0 – 10 баллов -----2

ОЦЕНОЧНЫЙ МАТЕРИАЛ

3 класс

ВХОДНАЯ КОНТРОЛЬНАЯ РАБОТА ПО ОКРУЖАЮЩЕМУ МИРУ

1 вариант

Фамилия Имя _____
Класс 3 _____
Дата _____
Количество баллов _____
Уровень _____

1. **Что производит промышленность? Выбери верный ответ.**

(1 балл)

- А) автомобили, телевизоры, компьютеры, часы, мебель, одежду.
Б) зерно, картофель, капусту, морковь, яблоки.

2. **Что такое объекты природы? Обведи номер правильного ответа.**

(1 балл)

- А) Объекты природы – это то, что нас окружает, но не создано человеком.
Б) Объекты природы – это предметы, созданные человеком из природных материалов – дерева, камня, глины.
В) Объекты природы – это разнообразные вещи, автомобили, дома.

3. **Отметь верное описание герба России.**

(1 балл)

- А) На синем фоне изображён крест белого цвета, окружённый лавровым венком.
Б) На прямоугольном полотнище три горизонтальные полосы – белая, синяя и красная.
В) На красном фоне изображён двуглавый орёл золотого цвета.

4. **Найди пример связи между человеком и природой. Отметь верный ответ.**

(1 балл)

- А) Человек читает книгу.
Б) Человек смотрит телевизор.
В) Человек дышит воздухом.

5. **Что НЕ нужно делать, ухаживая за комнатными растениями? Отметь верный ответ.**

(1 балл)

- А) Размещать растения ближе к свету.
Б) Поливать растения ледяной водой.
В) Протирать листья растений влажной губкой или тряпкой.
Г) Рыхлить почву в цветочных горшках.

6. **Впиши в таблицу примеры частей тела и органов человека, выбрав их из списка.**

(1-6 баллов)

Голова, головной мозг, шея, туловище, сердце, желудок.

Внешнее строение тела человека	Внутреннее строение тела человека
1.	1.
2.	2.
3.	3.

7. **Как правильно переходить улицу по пешеходному переходу? Заполни пропуски в тексте.**

(1-4 балла)

Переходить проезжую часть можно только на _____ сигнал светофор. Сначала нужно посмотреть _____, затем посмотреть

_____, а посередине проезжей части посмотреть
_____.

8. Вспомни, что относится к семейным традициям. Отметь верный ответ. (1 балл)

- А) Всегда вежливо разговаривать друг с другом в семье.
- Б) В семье все моют руки перед едой, а по утрам и вечерам чистят зубы.
- В) Всегда встречать Новый год дома, всей семьёй наряжать ёлку, дарить друг другу подарки.

9. Какими словами в подходящих случаях можно заменить слово «Здравствуй!»?
(1-3 балла)

10. Напиши правила поведения в общественном транспорте? (1-3 балла)

21 – 22 балла -----5

16 – 20 балл -----4

11 – 15 баллов ----- 3

0 – 10 баллов -----2

ВХОДНАЯ КОНТРОЛЬНАЯ РАБОТА ПО ОКРУЖАЮЩЕМУ МИРУ

2 вариант

Фамилия Имя _____
Класс 3 _____
Дата _____
Количество баллов _____
Уровень _____

1. Отметь ответ, где перечислены учреждения культуры. (1 балл)

- А) Музей, театр, школа, университет, библиотека.
- Б) Библиотека, лицей, гимназия, цирк, музей.
- В) Театр, выставочный зал, концертный зал, музей, библиотека.

2. Что такое рукотворный мир? Отметь правильный ответ. (1 балл)

- А) Рукотворный мир – это, то что нас окружает: вода, воздух, земля.
- Б) Рукотворный мир – это, то что создано людьми, например автомобили, компьютеры, дома.
- В) Рукотворный мир – это животные и растения.

3. Перечисли цвета Государственного флага Российской Федерации (сверху вниз).
(1 балл)

4. Найди пример связи между живой и неживой природой. Отметь правильный ответ.
(1 балл)

- А) Лошадь пьёт воду.
- Б) корова ест траву.
- В) Бабочка опыляет растения.

5. Что НЕ нужно делать, ухаживая за обитателями живого уголка? Отметь правильный ответ.

(1 балл)

- А) Чистить клетки
- Б) Кормить и поить животных.
- В) Выпускать животных гулять на улицу.
- Г) Ласково разговаривать с животными.

6. Впиши в таблицу примеры частей тела и органов человека, выбрав их из списка.

(1-6 баллов)

Голова, головной мозг, шея, туловище, сердце, желудок.

Внешнее строение тела человека	Внутреннее строение тела человека
1.	1.
2.	2.
3.	3.

7. Как правильно переходить улицу по пешеходному переходу? Заполни пропуски в тексте.

(1-4 балла)

Переходить проезжую часть можно только на _____ сигнал светофор. Сначала нужно посмотреть _____, затем посмотреть _____, а посередине проезжей части посмотреть _____.

8. Вспомни, что относится к семейным традициям. Отметь верный ответ. (1 балл)

- А) Папа каждое воскресенье ездит на рыбалку.
- Б) Всей семьёй каждое лето ходим в поход.
- В) Бабушка всегда ходит за покупками в один и тот же магазин.

9. Какими словами в подходящих случаях можно заменить слова «До свидания!»?

(1-3 балла)

10. Напиши правила поведения в кинотеатре ? (1-3 балла)

21 – 22 балла -----5

16 – 20 балл -----4

11 – 15 баллов ----- 3

0 – 10 баллов -----2

КОНТРОЛЬНАЯ РАБОТА ЗА 1 ПОЛУГОДИЕ

1 вариант

Фамилия Имя _____

Класс 3 _____

Дата _____

Количество баллов _____

Уровень _____

1. Обведи нужную букву.

(1 балл)

Водяной пар – эта вода...

- а) в твердом состоянии;
- б) в жидком состоянии;
- в) в газообразном состоянии.

2. Что такое почва? Обведи нужную букву.

(1 балл)

- а) это верхний слой земли;
- б) это вещество черного или серого цвета;
- в) это верхний плодородный слой земли.

3. Как называется наука о растениях? Обведи нужную букву.

(1 балл)

- а) ботаника;
- б) зоология;
- в) астрономия.

4. Какие группы растений существуют? Обведи нужную букву.

(1 балл)

- а) папоротники, водоросли, мхи, животные, цветковые и хвойные;
- б) мхи, грибы, водоросли, папоротники, цветковые и хвойные растения;
- в) водоросли, цветковые и хвойные растения, мхи, папоротники.

5. Отметь , где верно перечислены свойства воздуха.

(1 балл)

- А) Воздух свеж, прохладен и полезен для здоровья.
- Б) Воздух чист и имеет приятный запах.
- В) Воздух прозрачен, бесцветен, не имеет запаха, при нагревании расширяется, а при охлаждении сжимается.

6. Какие группы животных существуют? Обведи нужную букву.

(1 балл)

а) птицы, звери, насекомые, рыбы, пресмыкающиеся, земноводные, ракообразные, моллюски, растения, черви, паукообразные, иглокожие;

б) насекомые, земноводные, звери, моллюски, черви, пресмыкающиеся, птицы, иглокожие, ракообразные, рыбы, паукообразные;

в) моллюски, звери, иглокожие, паукообразные, грибы, микробы, ракообразные, птицы, черви, насекомые, земноводные, рыбы, пресмыкающиеся.

7. Какой гриб в каждой строке «чужой»? Вычеркни его. Назови оставшуюся группу грибов.

(1 – 4 балла)

А) Подберёзовик, лисичка, волнушка, опёнок, мухомор.

Это - _____.

Б) Мухомор, бледная поганка, белый гриб, ложный опёнок.

Это - _____.

8. По перечисленным признакам определи группу растений. Допиши предложение.

(1-2 балла)

А) Эти растения - жители воды. Одни из них так малы, что рассмотреть их можно только в микроскоп. Другие имеют вид тонких шелковистых нитей зелёного цвета. Третьи похожи на длинные бурые ленты. Это _____.

Б) Это растения, у которых есть цветки и плоды. Они имеют и все другие части: корни, стебли, листья. Эти растения наиболее разнообразны. Они называются - _____.

9. По перечисленным признакам определи группу животных. Допиши предложение.

(1-3 балла)

А) Животные, которые имеют мягкое тело, защищенное раковиной –это _____.

Б) Животные, тело которых покрыто перьями – это _____.

В) Животные, у которых шесть ног – это _____.

10. Допиши предложение.

(1-2 балла)

Сладкий цветочный сок – это _____.

Перенос пыльцы с одного цветка на другой _____.

11. Обозначь цифрами последовательность развития растения из семени. (1-5 баллов)

Взрослое растение с плодами и семенами;

Проросток с развивающимся стеблем и листочками;

Семя;

Взрослое растение с цветками;

Проросток с развивающимся корешком.

12. Отметь понятия, относящиеся к изображённому виду растений.

(1-3 балла)



А) живая природа

Б) неживая природа

В) кустарники

Г) деревья

Д) цветковые растения

Е) хвойные растения

13. Составь цепи питания.

(1-2 балла)

_____ - - - _____ - - - - - _____

_____ - - - - _____ - - - - - _____

13. Представьте, что на Земле исчезло какое –нибудь из звеньев круговорота веществ.

Опишите, что будет происходить, если исчезнут растения.

(1-3 балла)

29 - 30 баллов -----5

22 – 28 баллов ---- 4

16 – 21 баллов ----3

0 – 15 баллов -----2

2 вариант

Фамилия Имя _____

Класс 3 _____

Дата _____

Количество баллов _____

Уровень _____

1. Ты вымыл пол в классе. Почему через некоторое время он стал сухим? (1 балл)

- а) вода с поверхности пола испарилась;
- б) вода впиталась в поверхность пола;
- в) вода осталась на подошвах обуви учеников, которые ходили по классу.

2. Что влияет на плодородие почвы? Обведи нужную букву. (1 балл)

- а) наличие в почве перегноя;
- б) наличие в почве воды;
- в) наличие в почве песка и глины.

3. Что нужно семени для прорастания? Обведи нужную букву. (1 балл)

- а) перегной;
- б) остатки растений и животных;
- в) тепло, вода, воздух.

4. Какие группы растений существуют? Обведи нужную букву. (1 балл)

- а) папоротники, водоросли, мхи, животные, цветковые и хвойные;
- б) мхи, грибы, водоросли, папоротники, цветковые и хвойные растения;
- в) водоросли, цветковые и хвойные растения, мхи, папоротники.

5. Как называется наука о животных? Обведи нужную букву. (1 балл)

- а) ботаника;
- б) зоология;
- в) астрономия.

6. Какие группы животных существуют? Обведи нужную букву. (1 балл)

- а) птицы, звери, насекомые, рыбы, пресмыкающиеся, земноводные, ракообразные, моллюски, растения, черви, паукообразные, иглокожие;
- б) насекомые, земноводные, звери, моллюски, черви, пресмыкающиеся, птицы, иглокожие, ракообразные, рыбы, паукообразные;
- в) моллюски, звери, иглокожие, паукообразные, грибы, микробы, ракообразные, птицы, черви, насекомые, земноводные, рыбы, пресмыкающиеся.

7. Какой гриб в каждой строке «чужой»? Вычеркни его. Назови оставшуюся группу грибов. (1 – 4 балла)

Подосиновик, лисичка, маслёнок, опёнок, мухомор.

Это - _____.

Мухомор, бледная поганка, белый гриб, ложный опёнок.

Это - _____.

8. По перечисленным признакам определи группу растений. Допиши предложение.

(1 – 2 балла)

А) Эти растения живут во влажных местах. Они имеют стебли и листья, но у них не бывает корней, цветков и плодов с семенами. Эти растения называются _____.

Б) Эти растения легко узнать по красивым листьям, похожим на большие перья. Кроме листьев, у них есть корни и стебли. Цветков, плодов и семян у них не бывает. Эти растения называются _____.

9. По перечисленным признакам определи группу животных. Допиши предложение.

(1 – 3 балла)

А) Водные животные, тело которых покрыто чешуёй. Передвигаться им помогают плавники. Дышат с помощью жабр кислородом, растворённым в воде –это _____.

Б) Животные, тело которых покрыто сухими чешуйками, а у некоторых ещё и панцирем. Всю жизнь они ползают. Это _____.

В) Животные, у которых тело покрыто шерстью. Своих детёнышей они выкармливают молоком. Это _____.

10. Допиши предложение.

(1 – 2 балла)

А) Насекомые, которые опыляют цветы - _____.

Б) Мельчайшие жёлтые зёрнышки в цветах - _____.

11. Вставь пропущенные слова.

(1 – 5 баллов)

А) Яйцо - - взрослая птица.

Б) Икринка - – взрослая лягушка.

В) - малёк – взрослая рыба.

Г) Яйцо – личинка - – бабочка.

Д) – взрослые звери.

13. Составь цепи питания.

(1 – 2 балла)

_____ - - - _____ - - - - - _____
_____ - - - - - _____ - - - - - _____

12. Отметь понятия, относящиеся к изображённому виду растений.

(1 – 3 балла)



А) неживая природа

Б) живая природа

В) кустарники

Г) травянистые растения

Д) цветковые растения

Е) папоротники

13. Люди заметили, что там, где хищников не осталось, растительных животных – зайцев, кабанов, оленей, тетеревов – сначала становится больше, а потом всё меньше и меньше. Почему? (1 – 3 балла)

29 - 30 баллов -----5

22 – 28 баллов ---- 4

16 – 21 баллов ----3

0 – 15 баллов -----2

**ПРОМЕЖУТОЧНАЯ АТТЕСТАЦИЯ
ИТОГОВАЯ КОНТРОЛЬНАЯ РАБОТА.**

1 вариант

Фамилия Имя _____
Класс 3 _____
Дата _____
Количество баллов _____
Уровень _____

1. Запиши, где ты живёшь.

(1- 6 баллов)

Планета _____
Страна _____
Город _____
Улица _____
Дом _____
Квартира _____

2. Отметь Государственные символы России.

(1- 3 балла)

- А) флаг
- Б) конституция
- В) гимн
- Г) герб

3. Напиши название столицы страны, в которой ты живёшь.

(1 балл)

4. Приведи примеры денежных единиц разных стран.

(1- 3 балла)

- А) _____
- Б) _____
- В) _____

5. Что относится к характеристике страны?

(1 балл)

- а) государственные символы
- б) государственный танец
- в) цвет кожи

6. Что такое бюджет?

(1 балл)

- А) Установленные законом платежи, которые граждане и организации обязаны вносить в бюджет государства.
- Б) План доходов и расходов.
- В) Затраты на образование, здравоохранение, культуру и т.д.

7. К неживой природе относятся:

(1 балл)

- А) человек, животные, растения, грибы, микробы;
- Б) Солнце, Земля, воздух, вода, человек и всё то, что сделано его руками;
- В) Солнце, небо, облака, Земля, камни, вода, дождь, снег.

8. Живые существа отличаются от предметов неживой природы тем, что:

(1 балл)

- А) они дышат, питаются, растут, приносят потомство, умирают;
- Б) они разговаривают, бегают и прыгают, смеются и плачут, растут, умирают;
- В) они передвигаются, растут, изменяют окружающую природу, умирают

9. Что такое Вселенная? Выбери верное утверждение.

(1 балл)

- А) Вселенная – это наука о небесных, или космических телах.
- Б) Вселенная – это необъятное пространство со звёздами, планетами и другими небесными телами.
- В) Вселенная – это Солнце и движущиеся вокруг него небесные тела.

10. Из-за чего происходит смена времен года?

(1 балл)

- А) из-за вращения Земли вокруг своей оси
- Б) из-за вращения Земли вокруг Луны
- В) из-за вращения Земли вокруг Солнца

11. Какой газ, входящий в состав воздуха, необходим для дыхания?

(1 балл)

- А) азот;
- Б) кислород;
- В) углекислый газ.

12. Какая основная функция скелета человека?

(1 балл)

- А) является опорой и защитой организма человека
- Б) помогает бегать
- В) помогает прыгать
- Г) помогает расти

13. Найди вредную привычку.

(1 балл)

- А) есть много овощей и фруктов, содержащих витамины
- Б) пользоваться чужими предметами личной гигиены
- В) чистить зубы после еды утром и вечером
- Г) регулярно посещать стоматолога

14. Возбудители гриппа передаются:

(1 балл)

- А) с капельками слюны при разговоре, кашле, чихании
- Б) через грязные руки
- В) с пищей и водой

15. Какое полезное ископаемое используется как топливо?

(1 балл)

- а) глина
- в) торф

б) известняк

г) гранит

16. Напиши 3 правила здорового образа жизни.

(1- 3 балла)

А) _____

Б) _____

В) _____

17. Перечисли, что нужно сделать, если в квартире начался пожар?

(1- 3 балла)

29 – 30 баллов ----5

22 – 28 баллов ---- 4

16 – 21 баллов ----- 3

0 – 15 баллов ---- 2

ПРОМЕЖУТОЧНАЯ АТТЕСТАЦИЯ

ИТОГОВАЯ КОНТРОЛЬНАЯ РАБОТА.

2 вариант

Фамилия Имя _____

Класс 3 _____

Дата _____

Количество баллов _____

Уровень _____

1. Запиши, где ты живёшь.

(1- 6 баллов)

Планета _____

Страна _____

Город _____

Улица _____

Дом _____

Квартира _____

2. Отметь Государственные символы России.

(1- 3 балла)

А) флаг

Б) конституция

В) гимн

Г) герб

3. Напиши название столицы страны, в которой ты живёшь.

(1 балл)

4. Приведи примеры денежных единиц разных стран.

(1- 3 балла)

А) _____

Б) _____

В) _____

5. Как называются платежи, которые граждане и организации обязаны вносить государству?

(1 балл)

- а) налоги
б) штрафы
- в) стипендия
г) премии

6. Что относится к характеристике семьи? (1 балл)

- а) свой язык
б) совместное хозяйство
в) цвет кожи

7. К живой природе относятся: (1 балл)

- А) человек, животные, растения, грибы, микробы;
Б) Солнце, Земля, воздух, вода, человек и всё то, что сделано его руками;
В) Солнце, небо, облака, Земля, камни, вода, дождь, снег.

8. Животные – это: (1 балл)

- А) звери, насекомые, змеи, растения, грибы, микробы;
Б) птицы, звери, рыбы, ящерицы, черепахи, черви;
В) птицы, звери, человек, насекомые, растения, грибы

9. Что такое Солнечная система? Выбери верное утверждение. (1 балл)

- А) Солнечная система – это наука о небесных, или космических телах.
Б) Солнечная система – это необъятное пространство со звёздами, планетами и другими небесными телами.
В) Солнечная система – это Солнце и движущиеся вокруг него небесные тела.

10. Из-за чего происходит смена дня и ночи? (1 балл)

- А) из-за вращения Земли вокруг своей оси
Б) из-за вращения Земли вокруг Луны
В) из-за вращения Земли вокруг Солнца

11. Какой газ, входящий в состав воздуха, необходим для дыхания? (1 балл)

- А) азот;
Б) кислород;
В) углекислый газ.

12. С помощью, какой системы органов человек получает большинство сведений об окружающем мире? (1 балл)

- А) с помощью системы органов пищеварения
Б) с помощью скелета человека
В) с помощью системы органов чувств
Г) с помощью системы органов кровообращения

13. Найди вредную привычку. (1 балл)

- А) есть много овощей и фруктов, содержащих витамины
Б) грызть ногти, ручки, карандаши
В) чистить зубы после еды утром и вечером
Г) регулярно посещать стоматолога

14. Аллергия – это: (1 балл)

- А) инфекционное заболевание
- Б) простудное заболевание
- В) особая чувствительность организма к некоторым веществам

15. Из чего делают бензин?

(1 балл)

- а) из торфа
- б) из нефти
- в) из железной руды
- г) из природного газа

16. Напиши 3 правила гигиены зрения.

(1- 3 балла)

- А) _____
- Б) _____
- В) _____

17. Перечисли, что нужно сделать, если в квартире запахло газом?(1- 3 балла)

- 29 – 30 баллов ----5
- 22 – 28 баллов ---- 4
- 16 – 21 баллов ----- 3
- 0 – 15 баллов ---- 2

Проверочная работа по теме "Наша Родина - Российская Федерация"

Фамилия Имя _____
Класс 3 _____
Дата _____
Количество баллов _____
Уровень _____

1. Выберите, как называется наша страна?

- А. Алтайский край
- Б. Российская империя
- В. Российская Федерация**
- Г. Российская республика

2. Определите, что обозначает слово «федерация»?

- А. Название страны
- Б. Союз, объединение**
- В. Символы страны
- Г. Государство

3. Укажите, что НЕ относится к субъектам Российской Федерации?

- А. Республики, края и области
- Б. Города федерального значения
- В. Автономная область и автономные округа
- Г. Заповедники и национальные парки**

4. Укажите строку, в которой перечислены символы России

- А. Гимн, граница, флаг

- Г. Государство, язык, народ
Б. Гимн, герб, флаг
В. Гимн, герб, язык

5. Выберите города федерального значения из списка

- А. Москва
Г. Казань
Б. Краснодар
В. Санкт - Петербург
Г. Севастополь

6. Определите синоним к понятию «субъекты Российской Федерации»

- А. Достопримечательности
Г. Регионы
Б. Государства
В. Населённые пункты

7. Выберите герб Севастополя



А



Б



В

8. Вставьте пропущенное число: «Наша великая страна состоит из __ субъектов Российской Федерации».

- А. 86
Б. 89
В. 100
Г. 46

9. Моря какого океана омывают границы России на востоке?

- А. Северный Ледовитый океан
Б. Атлантический океан
В. Тихий океан
Г. Индийский океан

10. Сколько народов живёт на территории России?

- А. более 190 человек
Б. более 100 человек
В. более 150 человек

11. Какой народ составляет большинство населения России?

- А. башкиры
Б. татары
В. буряты
Г. русские

Ответы:

- 1- В
- 2- Б
- 3- Г
- 4- Б
- 5- А, В, Г
- 6- Г
- 7- А
- 8- Б
- 9- В
- 10- А
- 11- Г

Проверочная работа «Многообразие растений и животных»»

Фамилия Имя _____
Класс 3 _____
Дата _____
Количество баллов _____
Уровень _____

1 вариант

1. Заполните схему.



2. Приведите примеры искусственных сообществ (не менее двух). _____

3. Дополните цепи питания.

_____ → кабан → волк

Кузнечик → _____ → сова

Осина → заяц → _____

4. Какое животное не откладывает яиц?

- а) змея б) жаба в) крокодил

5. Как называется наука о животных? зоология

6. К какой группе относятся данные животные?

Улитки, осьминоги – моллюски

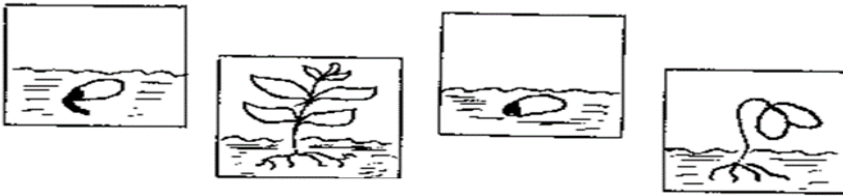
Морские звёзды, морские лилии – иглокожие

Раки, крабы – ракообразные

7. В каком ряду названы только съедобные грибы?

- а) подберёзовик, шампиньон, сыроежка
- б) белый гриб, подосиновик, бледная поганка
- в) лисичка, опёнок осенний, мухомор

8. В каком порядке развиваются части растения из семени?



9. Отметьте понятия, относящиеся к изображённому виду растений.



- а) живая природа б) неживая природа
 в) травянистое растение г) кустарник
 д) цветковое растение е) хвойное растение

Проверочная работа «Многообразие растений и животных»»

Фамилия Имя _____

Класс 3 _____

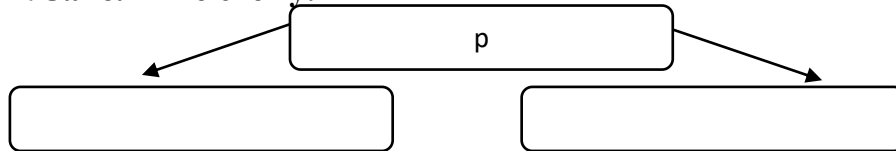
Дата _____

Количество баллов _____

Уровень _____

2 вариант

1. Заполните схему.



2. Приведите примеры естественных сообществ (не менее двух).

3. Дополните цепи питания.

_____ → колорадский жук → жужелица

Кузнечик → _____ → цапля

Пшеница → полёвка → _____

4. Какое животное не откладывает яиц?

- а) черепаха б) лягушка в) ящерица

5. Как называется наука о растениях? ботаника

6. К какой группе относятся данные животные?

Кальмары, слизни – моллюски

Морские огурцы, морские ежи – иглокожие

Раки, креветки – ракообразные

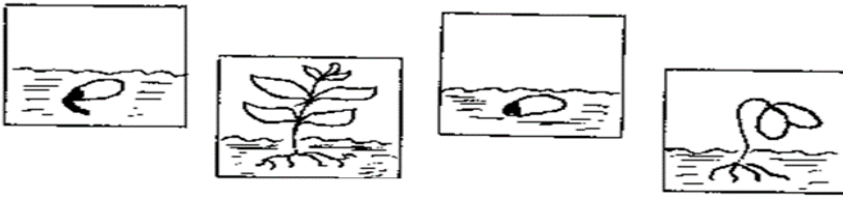
7. В каком ряду названы только съедобные грибы?

а) белый гриб, подосиновик, бледная поганка

б) подосиновик, шампиньон, сыроежка

в) лисичка, мухомор, опёнок осенний

8. В каком порядке развиваются части растения из семени?



9. Отметьте понятия, относящиеся к изображённому виду растений.



- а) живая природа б) неживая природа
 в) травянистое растение г) кустарник
 д) цветковое растение е) хвойное растение

Проверочная работа «Многообразие растений и животных»
 1 вариант

1. Заполните схему.



2. Приведите примеры искусственных сообществ (не менее двух). Пруд, поле, парк, огород.

3. Дополните цепи питания.

Дуб → кабан → волк

Кузнечик → лягушка/мышь → сова

Осинаяяц → лиса

4. Какое животное не откладывает яиц?

- а) змея б) жаба в) крокодил

5. Как называется наука о животных? зоология

6. К какой группе относятся данные животные?

Улитки, осьминоги – моллюски

Морские звёзды, морские лилии – иглокожие

Раки, крабы – ракообразные

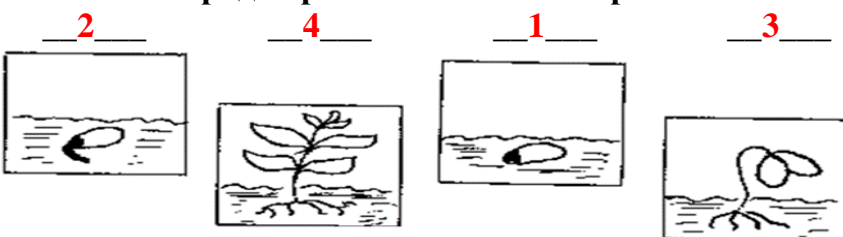
7. В каком ряду названы только съедобные грибы?

а) подберёзовик, шампиньон, сыроежка

б) белый гриб, подосиновик, бледная поганка

в) лисичка, опёнок осенний, мухомор

8. В каком порядке развиваются части растения из семени?



9. Отметьте понятия, относящиеся к изображённому виду растений.



- а) живая природа б) неживая природа
в) травянистое растение г) кустарник
д) цветковое растение е) хвойное растение

Проверочная работа «Многообразие растений и животных»

2 вариант

1. Заполните схему.



2. Приведите примеры естественных сообществ (не менее двух). Лес, луг, озеро, болото, река.

3. Дополните цепи питания.

Картофель колорадский жук → жужелица

Кузнечик лягушка → цапля

Пшеница полёвка → сова

4. Какое животное не откладывает яиц?

а) черепаха б) лягушка в) ящерица

5. Как называется наука о растениях? ботаника

6. К какой группе относятся данные животные?

Кальмары, слизни – моллюски

Морские огурцы, морские ежи – иглокожие

Раки, креветки – ракообразные

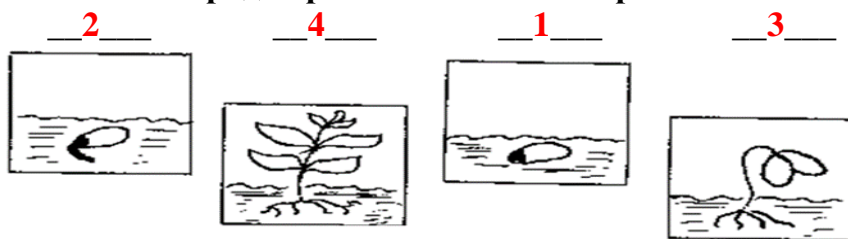
7. В каком ряду названы только съедобные грибы?

а) белый гриб, подосиновик, бледная поганка

б) подосиновик, шампиньон, сыроежка

в) лисичка, мухомор, опёнок осенний

8. В каком порядке развиваются части растения из семени?



9. Отметьте понятия, относящиеся к изображённому виду растений.



а) живая природа б) неживая природа

в) травянистое растение г) кустарник

д) цветковое растение е) хвойное растение

Проверочная работа «Организм человека»

Фамилия Имя _____

Класс 3 _____

Дата _____

Количество баллов _____

Уровень _____

1. Какая наука изучает строение тела человека ?

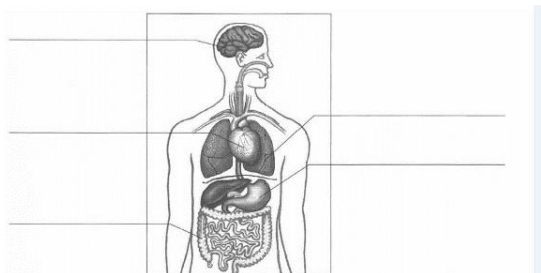
Обозначьте ответ.

1) физиология 2) гигиена 3) анатомия 4) экология

2. Заполните пропуски в тексте.

Организм состоит из _____, которые работают согласованно и слаженно. _____, выполняющие общую работу, образуют _____.

3. Подпишите на схеме названия внутренних органов человека.



4. Допишите.

Желудок, кишечник и другие органы образуют _____ систему. Она обеспечивает _____.

5. Соедините стрелками.

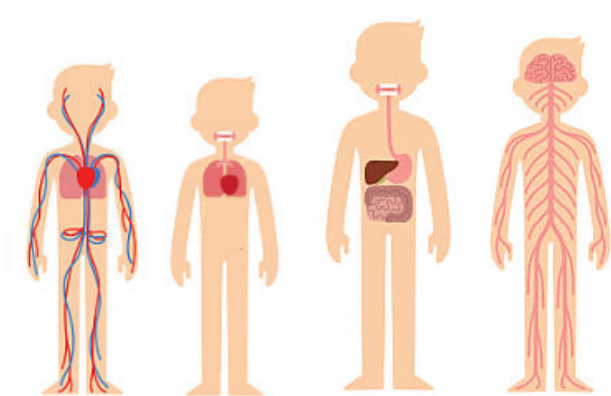
Строение тела человека изучает наука – гигиена.

Работу органов человека изучает наука – анатомия человека.

Наука о сохранении и укреплении здоровья - физиология человека.

6. Рассмотрите изображения.

Под каждым рисунком напишите название системы органов.



Проверочная работа «Организм человека»

Фамилия Имя _____

Класс 3 _____

Дата _____

Количество баллов _____

Уровень _____

1.Какая наука изучает строение тела человека ?

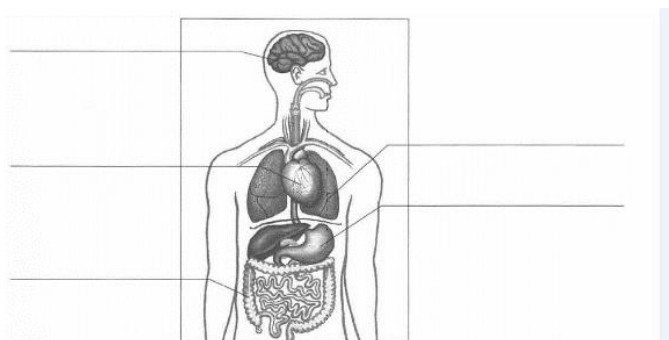
Обозначьте ответ.

1) экология 2) гигиена 3) анатомия 4) физиология

2 .Заполните пропуски в тексте.

Организм состоит из _____ , которые работают согласованно и слаженно. _____ , выполняющиеобщую работу, образуют _____ .

3.Подпишите на схеме названия внутренних органов человека.



4. Допишите.

Управляет деятельностью всего организма _____ система. Она состоит из _____ и _____ .

5.Соедините стрелками.

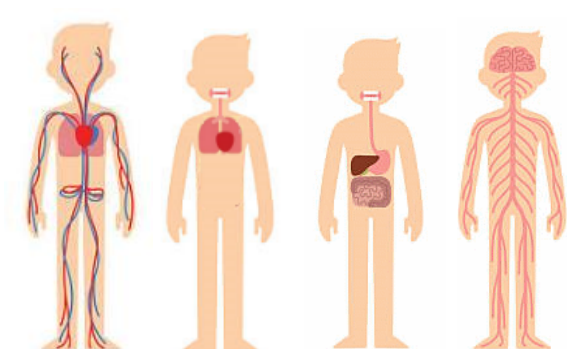
Работу органов человека изучает наука – анатомия человека.

Наука о сохранении и укреплении здоровья - физиология человека.

Строение тела человека изучает наука – гигиена.

6. Рассмотрите изображения.

Под каждым рисунком напишите название системы органов.



ОЦЕНОЧНЫЙ МАТЕРИАЛ
4 класс
ВХОДНАЯ КОНТРОЛЬНАЯ РАБОТА.
1 вариант

Фамилия Имя _____
Класс 4 _____
Дата _____
Количество баллов _____
Уровень _____

1. Запиши, где ты живёшь. (1- 6 баллов)

Планета _____
Страна _____
Город _____
Улица _____
Дом _____
Квартира _____

2. Отметь Государственные символы России. (1- 3 балла)

- А) флаг
- Б) конституция
- В) гимн
- Г) герб

3. Напиши название столицы страны, в которой ты живёшь. (1 балл)

4. Приведи примеры денежных единиц разных стран. (1- 3 балла)

- А) _____
- Б) _____
- В) _____

5. Что относится к характеристике страны? (1 балл)

- а) государственные символы
- б) государственный танец
- в) цвет кожи

6. Что такое бюджет? (1 балл)

- А) Установленные законом платежи, которые граждане и организации обязаны вносить в бюджет государства.
- Б) План доходов и расходов.
- В) Затраты на образование, здравоохранение, культуру и т.д.

7. К неживой природе относятся: (1 балл)

- А) человек, животные, растения, грибы, микробы;
- Б) Солнце, Земля, воздух, вода, человек и всё то, что сделано его руками;
- В) Солнце, небо, облака, Земля, камни, вода, дождь, снег.

8. Живые существа отличаются от предметов неживой природы тем, что: (1 балл)

- А) они дышат, питаются, растут, приносят потомство, умирают;
- Б) они разговаривают, бегают и прыгают, смеются и плачут, растут, умирают;
- В) они передвигаются, растут, изменяют окружающую природу, умирают

9. Что такое Вселенная? Выбери верное утверждение. (1 балл)

- А) Вселенная – это наука о небесных, или космических телах.
- Б) Вселенная – это необъятное пространство со звёздами, планетами и другими небесными телами.
- В) Вселенная – это Солнце и движущиеся вокруг него небесные тела.

10. Из-за чего происходит смена времен года? (1 балл)

- А) из-за вращения Земли вокруг своей оси
- Б) из-за вращения Земли вокруг Луны
- В) из-за вращения Земли вокруг Солнца

11. Какой газ, входящий в состав воздуха, необходим для дыхания? (1 балл)

- А) азот;
- Б) кислород;
- В) углекислый газ.

12. Какая основная функция скелета человека? (1 балл)

- А) является опорой и защитой организма человека
- Б) помогает бегать
- В) помогает прыгать
- Г) помогает расти

13. Найди вредную привычку. (1 балл)

- А) есть много овощей и фруктов, содержащих витамины
- Б) пользоваться чужими предметами личной гигиены
- В) чистить зубы после еды утром и вечером
- Г) регулярно посещать стоматолога

14. Возбудители гриппа передаются: (1 балл)

- А) с капельками слюны при разговоре, кашле, чихании
- Б) через грязные руки
- В) с пищей и водой

15. Какое полезное ископаемое используется как топливо? (1 балл)

- а) глина
- б) известняк
- в) торф
- г) гранит

16. Напиши 3 правила здорового образа жизни. (1- 3 балла)

- А) _____
- Б) _____
- В) _____

17. Перечисли, что нужно сделать, если в квартире начался пожар? (1- 3 балла)

29 – 30 баллов ----5
22 – 28 баллов ---- 4
16 – 21 баллов ----- 3
0 – 15 баллов ---- 2

ВХОДНАЯ КОНТРОЛЬНАЯ РАБОТА
2 вариант

Фамилия Имя _____
Класс 4 _____
Дата _____
Количество баллов _____
Уровень _____

1. Запиши, где ты живёшь. (1- 6 баллов)

Планета _____
Страна _____
Город _____
Улица _____
Дом _____
Квартира _____

2. Отметь Государственные символы России. (1- 3 балла)

- А) флаг
- Б) конституция
- В) гимн
- Г) герб

3. Напиши название столицы страны, в которой ты живёшь. (1 балл)

4. Приведи примеры денежных единиц разных стран. (1- 3 балла)

- А) _____
- Б) _____
- В) _____

5. Как называются платежи, которые граждане и организации обязаны вносить государству? (1 балл)

- а) налоги
- б) штрафы
- в) стипендия
- г) премии

6. Что относится к характеристике семьи? (1 балл)

- а) свой язык
- б) совместное хозяйство
- в) цвет кожи

7. К живой природе относятся: (1 балл)

- А) человек, животные, растения, грибы, микробы;
- Б) Солнце, Земля, воздух, вода, человек и всё то, что сделано его руками;
- В) Солнце, небо, облака, Земля, камни, вода, дождь, снег.

8. Животные – это: (1 балл)

- А) звери, насекомые, змеи, растения, грибы, микробы;
- Б) птицы, звери, рыбы, ящерицы, черепахи, черви;
- В) птицы, звери, человек, насекомые, растения, грибы

9. Что такое Солнечная система? Выбери верное утверждение. (1 балл)

- А) Солнечная система – это наука о небесных, или космических телах.
- Б) Солнечная система – это необъятное пространство со звёздами, планетами и другими небесными телами.
- В) Солнечная система – это Солнце и движущиеся вокруг него небесные тела.

10. Из-за чего происходит смена дня и ночи? (1 балл)

- А) из-за вращения Земли вокруг своей оси
- Б) из-за вращения Земли вокруг Луны
- В) из-за вращения Земли вокруг Солнца

11. Какой газ, входящий в состав воздуха, необходим для дыхания? (1 балл)

- А) азот;
- Б) кислород;
- В) углекислый газ.

12. С помощью, какой системы органов человек получает большинство сведений об окружающем мире? (1 балл)

- А) с помощью системы органов пищеварения
- Б) с помощью скелета человека
- В) с помощью системы органов чувств
- Г) с помощью системы органов кровообращения

13. Найди вредную привычку. (1 балл)

- А) есть много овощей и фруктов, содержащих витамины
- Б) грызть ногти, ручки, карандаши
- В) чистить зубы после еды утром и вечером
- Г) регулярно посещать стоматолога

14. Аллергия – это: (1 балл)

- А) инфекционное заболевание
- Б) простудное заболевание
- В) особая чувствительность организма к некоторым веществам

15. Из чего делают бензин? (1 балл)

- а) из торфа
- б) из нефти
- в) из железной руды
- г) из природного газа

16. Напиши 3 правила гигиены зрения. (1-3 балла)

А) _____

- Б) _____
В) _____

17. Перечисли, что нужно сделать, если в квартире запахло газом?(1- 3 балла)

- 29 – 30 баллов ----5
22 – 28 баллов ---- 4
16 – 21 баллов ----- 3
0 – 15 баллов ---- 2

**Контрольная работа за 1 полугодие
1 вариант**

Фамилия Имя _____
Класс 4 _____
Дата _____
Количество баллов _____
Уровень _____

1. Как называется наука о небесных телах? (1 балл)

- а) история; б) география; в) экология; г) астрономия.

2. Сколько планет вращается вокруг Солнца? (1 балл)

- а) 7; б) 9; в) 11.

3. Что такое исторический источник? (1 балл)

- а) документ, срок действия которого давно истёк;
б) источник, родник, в котором вода выходит на поверхность с давних времён;
в) то, что может рассказать нам о прошлом людей.

	XVI
	XVII
	XII
	XVIII

4. Соотнеси дату исторического события с веком. Расставь числа по соответствию. (1- 4балла)

1	Основание Москвы 1147 год
2	Основание Санкт – Петербурга 1703 год
3	Основание Красноярска 1628 год
4	Основание Тобольска 1587 год

ОСИНА-----ЗАЯЦ----- _____

- А) лось
- Б) рысь
- В) благородный олень
- Г) бурундук

13. ЗОНА СТЕПЕЙ. По какой причине в зоне степей не растут деревья? (1 балл)

- А) Бедные почвы
- Б) недостаток влаги
- В) сильные ветры

14. ЗОНА ПУСТЫНЬ. Какое растение пустыни добывает воду с глубины почти 20 метров? (1 балл)

- А) верблюжья колючка
- Б) колосняк
- В) джужгун

15. У ЧЁРНОГО МОРЯ. Почему на Черноморском побережье Кавказа тёплые зимы? (1 балл)

- А) Благодаря плодородной почве
- Б) Благодаря богатой растительности
- В) Благодаря морю и горам

16. Углубление на поверхности земли с пологими, поросшими растениями склонами, называется: (1 балл)

- А) карьер
- Б) овраг
- В) балка

17. Как взрослые и школьники должны охранять земную поверхность своего края? (1- 3 балла)

27 – 28 баллов --- 5

21 – 26 баллов -----4

15 – 20 баллов -----3

0 – 14 баллов ----- 2

2 вариант

Фамилия Имя _____

Класс 4 _____

Дата _____

Количество баллов _____

Уровень _____

1. Как называется наука о Земле. (1 балл)

- а) история; б) география; в) экология; г) астрономия.

2. Полный оборот вокруг Солнца Земля делает за (1 балл)

А) сутки; Б) год; В) сезон.

3. Что такое «археология»?

(1 балл)

- А) Археология – это наука, которая узнаёт о прошлом, изучая древние предметы, сооружения.
- Б) Археология – это наука, которая изучает прошлое.
- В) Археология – это записи о событиях прошлых лет.

4. Соотнеси дату исторического события с веком. Расставь числа по соответствию.

(1-4 балла)

1	Букварь Кариона Истомина был издан в 1694 году
2	М.В.Ломоносов родился в 1711 году
3	Город Владивосток был основан в 1860 году
4	Хан Батый напал на Русь в 1237 году
	XIX
	XVII
	XIII
	XVIII

5.Предложи способы решения экологической проблемы.

(1- 3 балла)

ПРОБЛЕМА МУСОРА!

6. Приведи примеры животных из международной Красной книги.

(1- 3 балла)

- А) _____
- Б) _____
- В) _____

7. Укажи горы, которые протянулись с севера на юг через всю нашу страну.

(1 балл)

- А) Уральские
- Б) Кавказские
- В) Алтай

8. Самое глубокое озеро России.

(1 балл)

- А) Байкал
- Б) Онежское
- В) Ладожское
- Г) Каспийское

9. В каком ряду основные природные зоны перечислены в порядке их смены с севера на юг. (1 балл)

- А) Степи, пустыни, тундра, смешанные и широколиственные леса, тайга.
- Б) Арктические пустыни, тундра, тайга, смешанные и широколиственные леса, степи, пустыни, субтропики.
- В) Тундра, тайга, пустыни, степи, субтропики, смешанные и широколиственные леса.

10. Какие растения НЕ растут в арктической пустыне? (1 - 3 балла)

- А) Полярный мак
- Б) Орешник
- в) Мох
- г) Роза
- д) Дуб

11. ТУНДРА. Какое звено в цепи питания пропущено? (1 балл)

МОХ-----ПЕСЕЦ

12. ЛЕСА РОССИИ. Узнай по описанию. (1 балл)

Это таёжный зверёк имеет между передними и задними ногами кожные складки, покрытые шерстью. Благодаря им он может перелетать (планировать) с дерева на дерево.

- А) рысь
- Б) соболь
- В) лось
- Г) летяга

13. ЗОНА СТЕПЕЙ. Какое звено в цепи питания пропущено? (1 балл)

СТЕПНЫЕ ЗЛАКИ ----- СУСЛИК-----

- А) степной орёл
- Б) дрофа
- В) хомяк

14. ЗОНА ПУСТЫНЬ. Какое домашнее животное разводят в пустынях и полупустынях? (1 балл)

- А) ушастый ёж
- Б) верблюд
- В) корсак

15. У ЧЁРНОГО МОРЯ. Какое звено в цепи питания пропущено? (1 балл)

ВОДОРОСЛИ -----РАЧКИ-----ЧАЙКИ

- А) планктон
- Б) рыбы
- В) цикады

16. Углубление на поверхности земли с крутыми, осыпающимися склонами, не имеющими почти растений, называются: (1 балл)

- А) овраг
- Б) балка

В) карьер

17. Как взрослые и школьники должны охранять реки, озёра и моря? (

1- 3 балла)

27 – 28 баллов --- 5

21 – 26 баллов -----4

15 – 20 баллов -----3

0 – 14 баллов ----- 2

**Промежуточная аттестация
Итоговая контрольная работа.**

1 вариант

Фамилия Имя _____

Класс 4 _____

Дата _____

Количество баллов _____

Уровень _____

1. Кто был главой Руси?

(1 балл)

А) князь

Б) царь

В) боярин

2. В каком году произошло Крещение Руси?

(1 балл)

А) 899

Б) 988

В) 1098

3. Укажи, в каком году происходила битва на Чудском озере.

(1 балл)

А) 1240

Б) 1242

В) 1420

4. Какое прозвище получил князь Дмитрий после Куликовской битвы?

(1 балл)

А) Донской

Б) Куликовский

В) Победитель

5. Кого называют первопечатником на Руси?

(1 балл)

А) Иоганн Гутенберг

Б) Иван Фёдоров

В) Карион Истомир

6. Кто стал первым императором России?

(1 балл)

- А) Иван Грозный
- Б) Пётр Первый
- В) Фёдор Иванович

7. Укажи дату Бородинского сражения. (1 балл)

- А) 26 августа (7 сентября) 1812 года
- Б) 4 ноября 1611 года
- В) 8 сентября 1380 года

8. Укажи, какое событие произошло в нашей стране в 1917 году? (1 балл)

- А) освобождение крестьян:
- Б) начало Первой мировой войны
- В) произошла Октябрьская революция

9. В каком году на карте мира появилось новое государство – Советский Союз? (1 балл)

- А) в 1917 году
- Б) в 1922 году
- В) в 1930 году

10. Когда началась Вторая мировая война? (1 балл)

- А) в 1812 году
- Б) в 1939 году
- В) в 1941 году

11. Сколько дней длилась блокада Ленинграда? (1 балл)

- А) 365 дней
- Б) 500 дней
- В) 900 дней

12. В каком году территория Советского Союза была полностью освобождена от захватчиков? (1 балл)

- А) 1942 год
- Б) 1944 год
- В) 1945 год

13. Укажи год, когда человек впервые полетел в космос. (1 балл)

- А) 4 октября 1957 год
- Б) 19 августа 1960 год
- В) 12 апреля 1961 год

14. Кто является главой нашей страны? (1 балл)

- А) президент
- Б) монарх
- В) министр

15. Укажи, с какого возраста мы имеем право принимать участие в выборах? (1 балл)

- А) с 14 лет

- Б) с 18 лет
- В) с 21 года

16. Когда мы отмечаем День Государственного Флага России? (1 балл)

- А) 12 июня
- Б) 22 августа
- В) 4 ноября

17. Опиши один из народных праздников (на свой выбор). (1 - 3 балла)

18. Приведи примеры прав и обязанностей гражданина России. (1 - 3 балла)

Права

Обязанности

- 21- 22 балла -----5
- 16 -20 баллов ---4
- 12 – 15 баллов ---3
- 0 – 11 баллов ----2

**Промежуточная аттестация
Итоговая контрольная работа.
2 вариант**

Фамилия Имя _____
Класс 4 _____
Дата _____
Количество баллов _____
Уровень _____

1. Укажи столицу Древней Руси. (1 балл)

- А) Москва
- Б) Владимир
- В) Киев

2. Укажи, при каком правителе произошло Крещение Руси. (1 балл)

- А) при Иване Калите
- Б) при Дмитрие Донском
- В) при Владимире Красном Солнышке

3. Укажи, в каком году происходила битва на реке Неве. (1 балл)

- A) 1240
- Б) 1242
- В) 1420

4. Укажи год, когда произошла Куликовская битва. (1 балл)

- A) 1240
- Б) 1242
- В) 1380

5. Кто стал первым царём в России? (1 балл)

- A) Иван Грозный
- Б) Иван Калита
- В) Иван Третий

6. В каком году было создано народное ополчение для борьбы с поляками? (1 балл)

- A) в 1611
- Б) в 1612
- В) в 1613

7. Укажи год начала Отечественной войны. (1 балл)

- A) 1790
- Б) 1812
- В) 1938

8. Укажи, год начала Первой мировой войны. (1 балл)

- A) 1914
- Б) 1917
- В) 1941

9. Укажи, сколько республик вошло в состав СССР. (1 балл)

- A) 15 республик
- Б) 12 республик
- В) 10 республик

10. Когда началась Великая Отечественная война? (1 балл)

- A) в 1812 году
- Б) в 1939 году
- В) в 1941 году

11. Укажи год, когда начался штурм Берлина и разгром фашистской Германии. (1 балл)

- A) 1943 год
- Б) 1944 год
- В) 1945 год

12. Укажи, какое событие произошло в 1957 году? (1 балл)

- А) был выведен на орбиту Земли первый искусственный спутник.
- Б) человек впервые полетел в космос
- В) в космос полетели Белка и Стрелка

13. Укажи другое современное название нашей страны.

(1 балл)

- А) Русь
- Б) Российская Федерация
- В) СССР

14. Основной закон нашего государства.

(1 балл)

- А) Декларация
- Б) устав
- В) Конституция

15. Укажи, до какого возраста юные жители планеты считаются детьми.

(1 балл)

- А) до 14 лет
- Б) до 16 лет
- В) до 18 лет

16. Укажи, когда отмечается День России.

(1 балл)

- А) 12 июня
- Б) 22 августа
- В) 12 декабря

17. Опиши один из народных праздников (на свой выбор).

(1 - 3 балла)

18. Напиши, как ты понимаешь, кто такой патриот?

(1 - 3 балла)

- 21- 22 балла -----5
- 16 -20 баллов ----4
- 12 – 15 баллов ---3
- 0 – 11 баллов ----2

Проверочная работа (тест) по теме «По страницам истории Отечества»

Фамилия Имя _____

Класс 4 _____

Дата _____

Количество баллов _____

Уровень _____

В а р и а н т

1. Русские, украинцы и белорусы произошли:
а) от восточных славян;
б) западных славян;
в) южных славян.
2. Одним из главных богов у славян был:
а) Зевс;
б) Перун;
в) Посейдон.
3. Пергамент – это материал для письма:
а) из березовой коры;
б) кожи;
в) папируса.
4. Самую известную летопись «Повесть временных лет» писал:
а) Нестор;
б) Сергей Радонежский;
в) Мефодий.
5. Поход на Русь в 1237 году возглавил хан:
а) Батый;
б) Чингисхан;
в) Ахмат.
6. Какой город татары называли «злым»?
а) Новгород;
б) Киев;
в) Козельск.
7. Как прозвали князя Александра?
а) Долгоруким;
б) Невским;
в) Мудрым.
8. Какой князь сделал решительный шаг, чтобы избавиться от ордынцев?
а) Иван III;
б) Иван Калита;
в) Ярослав.

9. Кто призвал русских людей в начале XVII века постоять за родную землю?

- а) Кирилл и Мефодий;
- б) Минин и Пожарский;**
- в) царь Федор.

10. Под каким прозвищем в истории остался царь Петр I?

- а) Грозный;
- б) Мудрый;
- в) Великий.**

11. Ломоносов был сыном:

- а) князя;
- б) рыбака;**
- в) дворянина.

12. Кто в 1790 году стал командующим Черноморским флотом?

- а) Ф. Ф. Ушаков;**
- б) А. В. Суворов;
- в) М. И. Кутузов.

13. Бородинская битва произошла:

- а) 26 мая 1812 года;
- б) 26 августа 1912 года;
- в) 26 августа 1812 года.**

14. Кто был последним российским государем?

- а) Иван III;
- б) Николай II;**
- в) Александр II.

15. Кто из военачальников стал генералиссимусом?

- а) Ф. Ф. Ушаков;
- б) А. В. Суворов;**
- в) М. И. Кутузов.

16. Какой царь подписал манифест о крестьянской вольности?

- а) Петр I;
- б) Николай II;
- в) Александр II.**

17. Когда началась Первая мировая война?

- а) 1914 г.;**
- б) 1917 г.;
- в) 1922 г.

18. В каком году появилось новое государство – СССР?

- а) 1922 г.;**
- б) 1917 г.;
- в) 1914 г.

19. Сколько дней длилась блокада Ленинграда?

- а) 300 дней;
- б) 600 дней;

в) 900 дней.

20. Когда к власти пришла партия большевиков?

а) 7 ноября 1914 г.;

б) в феврале 1917 г.;

в) 7 ноября 1917 г.

**Проверочная работа (тест) по теме
«По страницам истории Отечества»**

II вариант

Фамилия Имя _____

Класс 4 _____

Дата _____

Количество баллов _____

Уровень _____

1. Как стали называть в Древней Руси князя Владимира?

а) Долгорукий;

б) Невский;

в) Красное Солнышко.

2. В Древнем Новгороде городом управляли:

а) посадники;

б) вече;

в) бояре.

3. Славянскую азбуку создали:

а) Кирилл и Мефодий;

б) Минин и Пожарский;

в) Иоганн Гутенберг.

4. Что выплачивала Русь Золотой Орде?

а) налог;

б) дань;

в) выкуп.

5. Как звали князя, который дал битву на Куликовом поле?

а) Владимир;

б) Ярослав;

в) Дмитрий.

6. Какой город стал центром княжества при Иване Калите?

а) Москва;

б) Киев;

в) Новгород.

7. На какой реке русская рать с Иваном III встретила войско хана Ахмата?

а) Нева;

б) Угра;

в) Дон.

8. В каком году Романовы вступили на престол?

а) 1613;

б) 1720;

в) 1813.

9. В каком году был заложен город на Неве?

а) 1703 г.;

б) 1803 г.;

в) 1817 г.

10. Город Санкт-Петербург начал строиться:

а) с Петропавловского собора;

б) Кронштадта;

в) Петропавловской крепости.

11. Кто из военачальников стал генералиссимусом?

а) Ф. Ф. Ушаков;

б) А. В. Суворов;

в) М. И. Кутузов.

12. Ломоносов был сыном:

а) князя;

б) рыбака;

в) дворянина.

13. Кто в 1790 году стал командующим Черноморским флотом?

а) Ф. Ф. Ушаков;

б) А. В. Суворов;

в) М. И. Кутузов.

14. Бородинская битва произошла:

а) 26 мая 1812 года;

б) 26 августа 1912 года;

в) 26 августа 1812 года.

15. Кто был последним российским государем?

а) Иван III;

б) Николай II;

в) Александр II.

16. Когда к власти пришла партия большевиков?

а) 7 ноября 1914 г.;

б) в феврале 1917 г.;

в) 7 ноября 1917 г.

17. Какой царь подписал манифест о крестьянской вольности?

а) Петр I;

б) Николай II;

в) Александр II.

18. Когда началась Первая мировая война?

а) 1914 г.;

б) 1917 г.;

в) 1922 г.

19. В каком году появилось новое государство – СССР?

а) 1922 г.;

б) 1917 г.;

в) 1914 г.

20. Сколько дней длилась блокада Ленинграда?

а) 300 дней;

б) 600 дней;

в) 900 дней.

ПРОВЕРОЧНАЯ РАБОТА

Тема: «Формы земной поверхности и водные богатства».

Фамилия Имя _____

Класс 4 _____

Дата _____

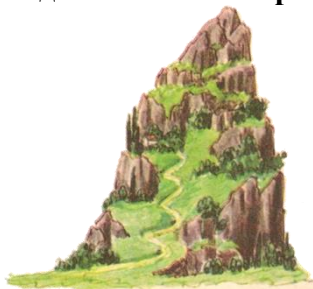
Количество баллов _____

Уровень _____

1. Назови все формы земной поверхности:

а) равнины, горы; б) горы, холмы, овраги; в) равнины, горы, холмы, овраги.

2. Подпиши части горы:



3. Что такое холм?

а) возвышение, высота которого меньше 200 метров;

б) возвышение, высота которого больше 200 метров;

в) это углубление с крутым склоном.

4. Выбери верное утверждение:

Равнина – это большие участки суши, имеющие

а) ровную или почти ровную поверхность;

б) неровные участки поверхности;

в) ровную и неровную поверхность.

5. Выбери верное утверждение:

а) Овраг – это глубокие углубления между горами;

б) Овраг – это углубления с крутыми склонами;

в) Овраг – это большая яма.

6. Какие бывают равнины

а) каменистые

б) лесные

в) песчаные

7. Установите соответствие между названиями равнин, расположенных на территории России, и характеристиками этих равнин.

Названия равнин

А) Восточно-Европейская равнина

Б) Западно-Сибирская равнина

В) Среднесибирское плоскогорье

Характеристики равнин

- 1) равнина, в пределах которой преобладают возвышенные пространства с плоской поверхностью и крутыми склонами
- 2) одна из крупнейших равнин на Земле; её поверхность изобилует низменностями, возвышенностями и холмами
- 3) самая низкая из крупнейших равнин Земли; её поверхность очень ровная

Ответ: _____

8. Обведите номера верных высказываний.

- 1) Горы расположены в основном на юге и востоке России.
- 2) Самые высокие горы России — Уральские.
- 3) Эльбрус — самая высокая гора в России.
- 4) На юге Сибири, на Алтае, находится множество действующих вулканов.

9. Выберите из приведённого списка наиболее теплое море России. Обведите номер верного ответа.

- 1) Чёрное море 2) Берингово море 3) Балтийское море 4) море Лаптевых

10. Соедините линиями названия озёр и их характеристики.

- А) Каспийское
Б) Ладожское
В) Байкал

- 1) крупнейшее озеро в мире
2) самое глубокое озеро в мире
3) самое крупное озеро в Европе

11. Что относится к естественным водоёмам?

- а) пруд; б) озеро; в) водохранилище; г) река.

12. Что относится к искусственным водоёмам?

- а) океан; б) море; в) канал; г) бассейн.

13. Чем озеро отличается от реки?

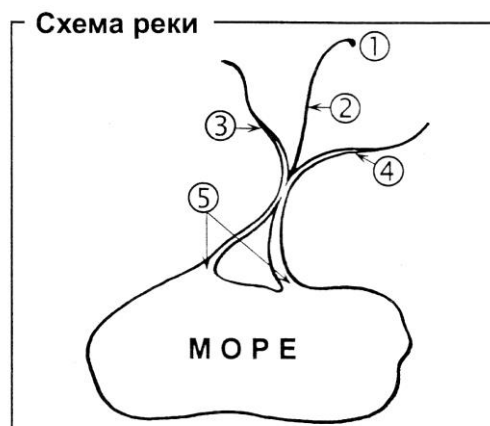
- а) озеро шире реки; б) вода в озере не течёт; в) озеро глубже реки.

14. Что не относится к водоёмам?

- а) море; б) океан; в) водохранилище; г) джакузи.

15. Установи соответствие

Установи
соответствие.



- Исток
- Русло
- Левый приток
- Правый приток
- Устье

16. Укажи, какой водоём самый большой.

а) река б) морев) океан

17. Объясните, почему люди строили сёла, деревни и города по берегам рек. Запишите свой ответ.

**Ответы на тест по окружающему миру Формы земной поверхности и водоемы
России 4 класс**

1. В
2. ВЕРШИНА, СКЛОН, ПОДНОЖИЕ
3. А
4. А
5. Б
6. В
7. А2 Б3 В1
8. 1 3
9. 1
10. А1 Б3 В2
11. Б, Г
12. В, Г
13. Б
14. Г
15. 1- ИСТОК
2- РУСЛО
3- ЛЕВЫЙ ПРИТОК
4- ПРАВЫЙ ПРИТОК
5- УСТЬЕ
16. В
17. Люди строили села, деревни, города, по берегам рек, поскольку реки были источником ресурсов, вода из рек использовалась для полива и ухода за землёй (развивалось земледелие). По рекам проходили основные торговые пути.

Проверочная работа по теме «Природные зоны»

Фамилия Имя _____

Класс 4 _____

Дата _____

Количество баллов _____

Уровень _____

1 вариант.

1. Определи природную зону по описанию.

Лето очень жаркое. Поверхность земли нагревается днём до 70 градусов, ночи прохладные. Осадков выпадает очень мало. Порой за всё лето не бывает ни капли дождя. Многие животные и растения приспособились к этим условиям. Корни растений могут проникать на глубину почти 20 м и оттуда добывают воду.

Ответ: _____

2. Соедини линией растение и природную зону.

Клён	Степь
Колосняк	Тундра
Типчак	Зона арктических пустынь
Морошка	Леса
Карликовая березка	Пустыня

3. Перечисли основные занятия людей в СТЕПНОЙ зоне.

4. Составь цепь питания, характерную для ТУНДРЫ:

..... → →

5. Вставь пропущенные слова и словосочетания.

Солнце в Арктике никогда не поднимается высоко над _____.
Его лучи скользят по _____, давая ей мало _____.

Зимой в Арктике _____ ночь. Несколько месяцев круглые сутки _____. Летом в Арктике _____ день. Несколько месяцев круглые сутки _____. В небе возникает переливающий занавес удивительной красоты _____.

6. Отметь ✓ животных ЛЕСНОЙ ЗОНЫ: ТАЙГИ.

Полярная сова , соболь , сайгаки , благородный олень , гагарка ,
бурый медведь , рысь , суслик , дрофа , белка летяга .

Проверочная работа по теме «Природные зоны»

Фамилия Имя _____
Класс 4 _____

Дата _____
Количество баллов _____
Уровень _____

Проверочная работа по теме «Природные зоны»

Фамилия Имя _____
Класс 4 _____
Дата _____
Количество баллов _____
Уровень _____

2 вариант.

1. Определи природную зону по описанию.

Южнее зоны лесов тепла ещё больше, но осадков выпадает меньше. Из-за недостатка влаги деревьям здесь труднее расти. Весной природная зона особенно красива. Летом дуют горячие сухие ветры. Почвы здесь плодородные, поэтому повсюду раскинулись сады и поля.

Ответ: _____

2. Соедини линией растение и природную зону.

Полярная ива	Зона арктических пустынь
Сосна	Тундра
Ягель	Леса
Ковыль	Пустыня
Верблюжья колючка	Степь

3. Перечисли основные занятия людей в ТУНДРЕ.

4. Составь цепь питания, характерную для АРКТИЧЕСКИХ ПУСТЫНЬ:

..... → →

5. Вставь пропущенные слова и словосочетания.

Леса занимают больше _____ территории России. Они составляют две природные зоны: зона _____ и зона смешанных и широколиственных лесов. Животный и растительный мир здесь гораздо богаче. В северной части лесной зоны хорошо растут хвойные деревья:

_____, _____, _____, _____.

В южной части лесной зоны хорошо растут широколиственные деревья:

_____ , _____ , _____ , _____ .

6. Отметь ✓ животных ПУСТЫНИ.

Бурундук , верблюд , рябчик , ушастый ёж , кайра ,
сайгаки , тушканчик , кедровка , хомяк , песчаный удавчик .

Проверочная работа по теме «Природные зоны»

Фамилия Имя _____
Класс 4 _____
Дата _____
Количество баллов _____
Уровень _____

3 вариант.

1. Определи природную зону по описанию.

Южнее зоны арктических пустынь протянулась безлесная равнина. Зима здесь долгая и суровая. В середине зимы длится полярная ночь. Лето короткое и прохладное. Круглый год дуют холодные ветра. Почва бедна перегноем, но растительный и животный мир разнообразнее, чем в арктических пустынях.

Ответ: _____

2. Соедини линией растение и природную зону.

Ковыль	Тундра
Ягель	Степь
Ель	Зона арктических пустынь
Джужгун	Леса
Полярный мак	Пустыня

3. Перечисли основные занятия людей в АРКТИЧЕСКИХ ПУСТЫНЯХ.

4. Составь цепь питания, характерную для ЛЕСНОЙ ЗОНЫ:

..... → →

5. Вставь пропущенные слова и словосочетания.

В России пустыни занимают _____ территорию. Пустыни

бывают песчаные и _____. Валы из песка называются _____ . Лето в пустыни очень _____. Осадков выпадает очень _____. Одно из самых известных колючих растений пустыни _____. Её охотно поедают _____. Животные пустыни долгое время могут обходиться без _____. Днём многие из них прячутся в _____, а по ночам выходят на поиски пищи.

6. Отметь ✓ животных СТЕПИ.

Благородный олень , суслик , песец , степной орел , морж , серая куропатка , дрофа , тушканчик , хомяк , лемминг .

Проверочная работа по теме «Природные зоны»

Фамилия Имя _____
Класс 4 _____
Дата _____
Количество баллов _____
Уровень _____

4 вариант.

1. Определи природную зону по описанию.

В этой ледяной зоне вечная мерзлота. Зима очень длинная. Температура воздуха нередко понижается до 60 градусов ниже нуля. Дуют сильные ветры, часто бушует пурга. Температура летом лишь на несколько градусов выше нуля. К таким суровым условиям приспособились немногие живые организмы.

Ответ: _____

2. Соедини линией растение и природную зону.

Карликовая березка	Степь
Кедр	Тундра
Типчак	Леса
Колосняк	Зона арктических пустынь
Полярный мак	Пустыня

3. Перечисли основные значения ЛЕСА в жизни людей.

4. Составь цепь питания, характерную для ПУСТЫНИ:

..... → →

5. Вставь пропущенные слова и словосочетания.

В степной зоне тёплое, продолжительное _____. Часто дуют горячие сухие ветры, которые называются _____. Иногда они переходят в пыльные _____. Дожди здесь _____. Почвы в зоне степей очень плодородные. Здесь растут разнообразные травянистые растения:

_____, _____, _____. Особенно степь красива _____. Животный мир разнообразен. В степной зоне много грызунов: _____, _____.

6. Отметь ✓ животных ТУНДРЫ.

Белый медведь , северный олень , тюлень , песец , соболь , белая куропатка , полярная сова , хомяк , рябчик , лемминг .

ОТВЕТЫ к проверочной работе по теме «Природные зоны»

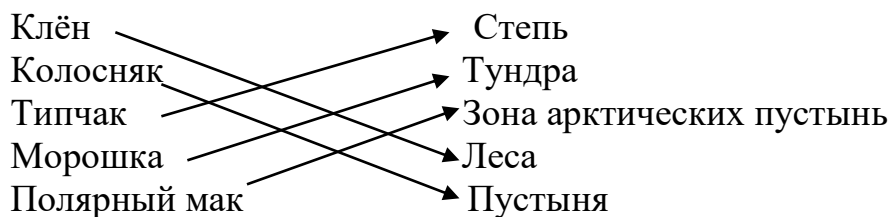
1 вариант.

1. Определи природную зону по описанию.

Лето очень жаркое. Поверхность земли нагревается днём до 70 градусов, ночи прохладные. Осадков выпадает очень мало. Порой за всё лето не бывает ни капли дождя. Многие животные и растения приспособились к этим условиям. Корни растений могут проникать на глубину почти 20 м и оттуда добывают воду.

Ответ: Пустыня

2. Соедини линией растение и природную зону.



3. Перечисли основные занятия людей в СТЕПНОЙ зоне.

Люди занимаются полевыми работами (полеводством)

Люди занимаются садоводством.

Разводят в питомниках дроф.
Занимаются выпасом скота.

4. Составь цепь питания, характерную для ТУНДРЫ:

Например:

Типчак → суслики → степная гадюка
Колосняк → степной жаворонок → степной орел

5. Вставь пропущенные слова и словосочетания.

Солнце в Арктике никогда не поднимается высоко над горизонтом .

Его лучи скользят по поверхности земли , давая ей мало тепла.

Зимой в Арктике полярная ночь. Несколько месяцев круглые сутки темнота. Летом в Арктике полярный день. Несколько месяцев круглые сутки светло. В небе возникает переливающий занавес удивительной красоты полярное сияние.

6. Отметь ✓ животных ЛЕСНОЙ ЗОНЫ: ТАЙГИ.

Полярная сова, **соболь**, сайгаки, **благородный олень**, гагарка,
бурый медведь, **рысь**, суслик, дрофа, **белка летяга**.

2 вариант.

1. Определи природную зону по описанию.

Южнее зоны лесов тепла ещё больше, но осадков выпадает меньше. Из-за недостатка влаги деревьям здесь труднее расти. Весной природная зона особенно красива. Летом дуют горячие сухие ветры. Почвы здесь плодородные, поэтому повсюду раскинулись сады и поля.

Ответ: Степь

2. Соедини линией растение и природную зону.

Полярная ива	→	Зона арктических пустынь
Сосна	→	Тундра
Ягель	→	Леса
Ковыль	→	Пустыня
Верблюжья колючка	→	Степь

3. Перечисли основные занятия людей в ТУНДРЕ.

Люди занимаются оленеводством.

В тундре ведутся поиски и добыча полезных ископаемых: нефть, газ.

Люди занимаются рыболовством.

4. Составь цепь питания, характерную для АРКТИЧЕСКИХ ПУСТЫНЬ:

Например:

сайка → кайра → белый медведь
водоросли → сайка → гагарка

5. Вставь пропущенные слова и словосочетания.

Леса занимают больше половины территории России. Они составляют две природные зоны: зона тайги и зона смешанных и широколиственных лесов. Животный и растительный мир здесь гораздо богаче. В северной части лесной зоны хорошо растут хвойные деревья: пихта, кедр (кедровая сосна), лиственница, ель.

В южной части лесной зоны хорошо растут широколиственные деревья: дуб, клен, липа, вяз.

6. Отметь ✓ животных ПУСТЫНИ.

Бурундук, верблюд, рябчик, ушастый ёж, кайра, сайгаки, тушканчик, кедровка, хомяк, песчаный удавчик.

2 вариант.

1. Определи природную зону по описанию.

Южнее зоны арктических пустынь протянулась безлесная равнина. Зима здесь долгая и суровая. В середине зимы длится полярная ночь. Лето короткое и прохладное. Круглый год дуют холодные ветра. Почва бедна перегноем, но растительный и животный мир разнообразнее, чем в арктических пустынях.

Ответ: Тундра

2. Соедини линией растение и природную зону.

Ковыль	→	Тундра
Ягель	→	Степь
Ель	→	Зона арктических пустынь
Джужгун	→	Леса
Полярный мак	→	Пустыня

3. Перечисли основные занятия людей в АРКТИЧЕСКИХ ПУСТЫНЯХ.

Люди занимаются рыболовством, охотой.
Полярники изучают природу Севера, наблюдают за погодой.

4. Составь цепь питания, характерную для ЛЕСНОЙ ЗОНЫ:

Орехи → бурундук → рысь
Кедровые орешки → кедровка → соболь

5. Вставь пропущенные слова и словосочетания.

В России пустыни занимают небольшую территорию. Пустыни бывают песчаные и глинистые. Валы из песка называются барханы. Лето в пустыни очень жаркое. Осадков выпадает очень мало. Одно из самых известных колючих растений пустыни верблюжья колючка. Её охотно поедают верблюды. Животные пустыни долгое время могут обходиться без воды. Днём многие из них прячутся в норы (зарываются в песок), а по ночам выходят на поиски пищи.

6. Отметь ✓ животных СТЕПИ.

Благородный олень, суслик, песец, степной орел, морж, серая куропатка, дрофа, тушканчик, хомяк, лемминг.

3 вариант.

1. Определи природную зону по описанию.

В этой ледяной зоне вечная мерзлота. Зима очень длинная. Температура воздуха нередко понижается до 60 градусов ниже нуля. Дуют сильные ветры, часто бушует пурга. Температура летом лишь на несколько градусов выше нуля. К таким суровым условиям приспособились немногие живые организмы.

Ответ: Арктика

2. Соедини линией растение и природную зону.

Карликовая березка → Степь
Кедр → Тундра
Типчак → Леса
Колосняк → Зона арктических пустынь
Полярный мак → Пустыня

3.Перечисли основные значения ЛЕСА в жизни людей.

Лес- « легкие нашей планеты» или защитник воздуха, водоемов, почв.

Лес- источник древесины.

Лес- дом для растений, животных, грибов.

Лес- место для отдыха человека.

Лес- источник грибов, ягод, лекарственных растений.

4.Составь цепь питания, характерную для ПУСТЫНИ:

Например:

Колосняк → Кобылка → Лисица- корсак

Колосняк → Песчанка → Песчаный удавчик

Допускается: Верблюжья колючка → Верблюд

5.Вставь пропущенные слова и словосочетания.

В степной зоне тёплое, продолжительное лето. Часто дуют горячие сухие ветры, которые называются суховеи. Иногда они переходят в пыльные бури. Дожди здесь редки. Почвы в зоне степей очень плодородные. Здесь растут разнообразные травянистые растения: ковыль, типчак, тюльпаны. (ирисы) . Особенно степь красива весной. Животный мир разнообразен. В степной зоне много грызунов: суслики, хомяки.

6.Отметь ✓ животных ТУНДРЫ.

Белый медведь, северный олень, тюлень, песец, соболь, белая куропатка, полярная сова, хомяк, рябчик, лемминг.

Оценивание работ

Последовательность заданий для каждого варианта имеет определенную закономерность: Пустыня – Степь – Тундра – Арктика – Лес, включая задание, относящееся ко всем природным зонам. Предложенные задания разного характера: определи природную зону по описанию, соедини растение и природную зону, составь цепь питания, вставь пропущенные слова и словосочетания. Отметь животных предложенной зоны.

№ заданий	1 вариант	2 вариант	3 вариант	4 вариант
1.	Пустыня	Степь	Тундра	Арктика
2.	Все природные зоны	Все природные зоны	Все природные зоны	Все природные зоны
3.	Степь	Тундра	Арктика	Лес
4.	Тундра	Арктика	Лес	Пустыня
5.	Арктика	Лес	Пустыня	Степь
6.	Лес	Пустыня	Степь	Тундра

1 задание. Определение природной зоны по её описанию.

Верный ответ- 1 балл

Неверный – 0 баллов

2 задание. Соедини линией растение и природную зону.

5 верных ответов-1 балл

3, 4 верных ответов – 0,5 балла

1, 2 верных ответов – 0 баллов

3 задание. Перечисли основные занятия людей в природной зоне или значение леса для человека.

2 и более основных занятий предложенной зоны- 1 балл

1 верный ответ- 0,5 баллов

Неверный ответ - 0 баллов

4 задание. Составь цепь питания, характерную для предложенной природной зоны.

Верный ответ- 1 балл

Неверный – 0 баллов

(допускается цепь питания из двух звеньев – 0, 5 баллов)

5 задание. Вставь пропущенные слова и словосочетания. (текст из учебника)

6- 10 слов по смыслу- 1 балл

5 слов – 0,5 балла

менее 5 слов- 0 баллов

6 задание. Отметь ✓ животных предложенной природной зоны.

5 верных ответов-1 балл

3, 4 верных ответов – 0,5 балла

1, 2 верных ответов – 0 баллов

5 и 6 баллов – «5»

4 балла – «4»

3 балла – «3»

1 и 2 балла – «2»